

Pack de l'enseignant



Sommaire

NOTRE SÉLECTION DE SPECTACLES POUR LE PREMIER DEGRÉ.....	3
PROJECTIONS AU PATHÉ ÉCHIROLLES.....	7
ÉDUCATION ARTISTIQUE ET CULTURELLE.....	8
1. LES SENTIERS ARTISTIQUES ET CULTURELS.....	9
2. LES RESSOURCES À VOTRE DISPOSITION.....	15
3. LA PRÉPARATION À LA VENUE AU SPECTACLE.....	16
4. LA VENUE À LA RAMPE OU À LA PONATIERE LE JOUR DU SPECTACLE.....	17
INFOS PRATIQUES.....	18
1. CONTACTS.....	19
2. BILLETTERIE.....	19
Fiche de souhaits de réservation.....	21

**NOTRE SÉLECTION
DE SPECTACLES
POUR LE PREMIER
DEGRÉ**

Saison 26~27



La Ponatière
Ciné-concert
PS → CE1

durée 45 min.

Nuages

Compagnie SZ

SCOLAIRES JEU. 15 OCT. 10H & 14H30 ~ VEN. 16 OCT. 10H & 14H30

Programme *After the rain* **Élèves école MoPA** *Petite flamme* **Vladislav Bayramgulov** *Nimbus* **Marco Nick** *Des Vagues dans le ciel* **Gildardo Santoyo del Castillo**

Prêts à conquérir le ciel ?

Avec *Nuages*, la Cie SZ propose un voyage cinématographique et musical où l'image et le son dialoguent en direct. À l'aide de leurs multiples instruments, les artistes accompagnent les aventures d'un vieux berger qui transforme la laine de ses moutons en nuages, d'oiseaux voltigeurs malhabiles, d'une tortue mélomane ou encore d'un enfant chasseur de nuages... De personnages rêveurs en explorateurs maladroits, ces histoires invitent à l'évasion tout en abordant avec délicatesse des thèmes essentiels : le respect et la préservation de la nature, l'esprit d'aventure, la rencontre de l'autre.



La Rampe
Création | Danse |
Cirque | Musique
CP → CM2

durée 45 min. env.

**CYCLE « NOUS,
ENSEMBLE » AU PATHÉ
ÉCHIROLLES (voir p.7)**

Celles qui portent

Maëlle Reymond | Compagnie infime entaille

SCOLAIRES JEU. 19 NOV. 10H & 14H30

Porter, être porté : dans sa nouvelle création sur le plateau de La Rampe, Maëlle Reymond explore ces gestes dans un duo féminin mêlant danse, roue Cyr et musique live. Un spectacle visuel et hypnotique, où les corps se soutiennent avec une infinie tendresse pour interroger le lien à l'autre, la transmission et les différentes façons de prendre soin les uns des autres au fil de la vie.

À travers une écriture sensible à la croisée de la danse et du cirque, le spectacle permet d'aborder les notions de coopération, de confiance, d'écoute et de rapport au corps.



La Rampe
Cirque
CE2 → CM2

durée 1h10

**CYCLE « NOUS,
ENSEMBLE » AU PATHÉ
ÉCHIROLLES (voir p.7)**

Le Complexe de l'Autruche

Collectif d'équilibristes

SCOLAIRE VEN. 11 DÉC. 14H30

Avez-vous déjà observé le monde la tête en bas ? C'est ce que nous propose le Collectif d'équilibristes. Avec humour et une parfaite maîtrise de la gravité, huit acrobates s'amuse à faire l'autruche et nous invitent à regarder autrement les différences, le collectif et notre manière de vivre ensemble. Un joyeux ballet renversé qui célèbre la diversité.

À travers le cirque et l'acrobatie, le spectacle interroge le regard porté sur soi et sur les autres, la place de chacun dans le groupe, ainsi que les notions de confiance, d'équilibre et de coopération.



Ferdinand

Les Décintrés (en costume)

SCOLAIRES MER. 13 JAN. 10H ~ JEU. 14 JAN. 10H & 14H30

La Rampe

Création | Marionnettes

CE1 → CM2

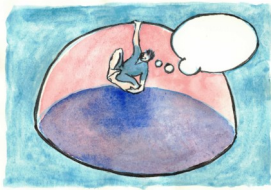
durée 45 min. env.

CYCLE JEUNE PUBLIC
« GRANDIR ENSEMBLE »
AU PATHÉ ÉCHIROLLES
(voir p.7)

Un vieillard perd peu à peu ses repères. Isolé du reste du monde, Ferdinand ne tient plus que par la visite quotidienne du facteur, et par le lien qui l'unit à sa petite-fille, à l'autre bout du monde. Les souvenirs s'échappent, le temps se brouille et les mots se mélangent. Peu à peu, grâce à un ingénieux dispositif scénique, la réalité se fissure et l'imaginaire prend le dessus. Ferdinand, tel un Don Quichotte à la folie douce, entreprend un long périple à la recherche de sa petite-fille... sans jamais quitter son salon.

Des objets s'animent, des paysages extraordinaires défilent, des mondes apparaissent..Entre jeu d'acteurs, marionnettes, ombres et illusions, le spectacle explore ce moment fragile où réel et merveilleux se confondent.

Une création sensible qui permet d'aborder les questions de la mémoire, du vieillissement, de la transmission et des liens entre les générations, tout en découvrant les multiples possibilités du théâtre d'objets et de la marionnette contemporaine.



Ta Bulle

Cie épiderme | Nicolas Hubert

SCOLAIRES ET CRÈCHES LUN. 01 MAR. 9H30 & 14H30 ~ MAR. 02 MAR. 9H30

La Rampe

Création | Danse

PS → GS

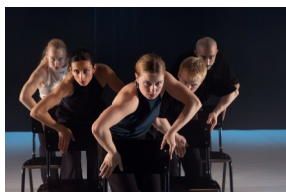
durée 30 min. env.

CYCLE JEUNE PUBLIC
« GRANDIR ENSEMBLE »
AU PATHÉ ÉCHIROLLES
(voir p.7)

Après *Tabula* et *Tablettes*, *Ta Bulle* clôt la « trilogie des premiers pas » de la Cie épiderme adressée à la petite enfance.

Sur scène, une structure en demi-dôme crée un cocon lumineux et suspendu où la lumière et le mouvement dessinent un espace doux et enveloppant. Entouré du public, le danseur fait naître cette bulle par ses mouvements : chutes roulées, galipettes amplifiées, gestes arrondis et suspensions... que le sol souple du tatami absorbe et amortit. Le son, provenant des quatre coins de l'espace, devient un vrai partenaire de jeu pour le danseur, et plonge les spectateurs dans un bain sensoriel. *Ta Bulle* est une ode à la douceur, à la fluidité et à la magie de l'enfance.

À travers cette expérience immersive et sensorielle, le spectacle invite les tout-petits à explorer les notions d'espace intime, de découverte de soi, d'ouverture au monde et de relation aux autres.



noVLand

Anton Lachky & Éléonore Valère Company

JEU. 08 AVR. 20H

SCOLAIRE VEN. 09 AVR. 14H30

La Rampe

Thriller SF

chorégraphique

CM1 → CM2

durée 55 min.

En l'an 3000, les humains ont perdu la parole, la mémoire et le goût d'aimer. Ils marchent vers noVLand sans savoir pourquoi. Jusqu'au jour où cinq d'entre eux redécouvrent la danse... Guidé par une voix off qui plonge le spectateur au cœur du récit, ce thriller chorégraphique de science-fiction mêle narration et mouvement dans une dramaturgie proche du cinéma dystopique. Portés par une danse contemporaine très

physique, virtuose et théâtralisée, les interprètes traversent une aventure haletante qui interroge notre rapport à la liberté, à la démocratie et à la pensée critique.

Une création qui invite à réfléchir collectivement aux notions de liberté, de conformisme et de vivre ensemble.

ATTENTION spectacle comportant des effets stroboscopiques pouvant heurter les personnes les plus sensibles.



La Rampe

Danse | Cirque

PS → CE2

durée 35 min.

CYCLE JEUNE PUBLIC
« GRANDIR ENSEMBLE »
AU PATHÉ ÉCHIROLLES
(voir p.7)

La fabuleuse histoire de BasarKus

Compagnie Lamento

SCOLAIRES LUN. 24 MAI 10H & 14H30 ~ MAR. 25 MAI 10H & 14H30

BasarKus n'est pas un être comme les autres... Créature à deux têtes, quatre bras et quatre jambes, il roule d'aventure en aventure lorsqu'il s'aperçoit qu'il n'est pas un, mais deux ! Commence alors la vertigineuse expérience de la séparation, aussi excitante qu'effrayante, traitée avec beaucoup d'humour et de poésie. Les deux êtres, l'un acrobate, l'autre jongleur, s'amuse de leurs différences et révèlent leurs talents respectifs.

À travers le cirque, l'acrobatie et les arts du mouvement, le spectacle permet d'aborder les questions de l'identité, de l'autonomie, de la coopération, de la découverte de soi et du rapport à l'autre.

AUTOUR DES SPECTACLES



La Rampe

Musique classique

CE1 → CM2

durée 1h

Orchestre des Pays de Savoie

Nouveaux Mondes

RÉPÉTITION PUBLIQUE MARDI 16 MARS À 14H30

Gratuit, sur réservation (places limitées)

PROJECTIONS AU PATHÉ ÉCHIROLLES

Prolongez la thématique d'un spectacle par des projections uniques en lien avec la saison 26~27 !

→ **Cycle « Nous, ensemble » en 4 films**

> NOV.-DÉC. 2026 | En lien avec *Celles qui portent*, *Wayfinder*, *Le Complexe de l'Autruche* et *Soulèvement*

> **films envisagés sous réserve de validation** : *Intouchables* d'Eric Toledano et Olivier Nakache, *Le Grand Bain* de Gilles Lellouche, *Pride* de Matthew Warchus (VOST), *Le Grand Bal* de Laëtitia Carton

→ **Cycle jeune public « Grandir ensemble » en 4 films**

> JAN.-FÉV. 2027 | En lien avec *Ferdinand*, *Ta Bulle*, *Maldonne* et *La fabuleuse histoire de BasarKus*

> **films envisagés sous réserve de validation** : *Billy Elliot* de Stephen Daldry (VF), *Ma vie de courgette* de Claude Barras, *Vice Versa* de Peter Docter, *Ernest et Célestine* de Benjamin Renner



ÉDUCATION ARTISTIQUE ET CULTURELLE



Atelier d'arts plastiques avec Betty Bonne et la compagnie Lamento dans le cadre du projet « 1,2,3 Rebond ! » à destination des classes de GS-CP d'Auguste Delaune



Atelier de danse avec la compagnie Lamento dans le cadre du sentier « Petits Rebonds », à destination d'une classe de MS de l'école Françoise Dolto

Convaincue par l'importance de l'éducation par l'art, chaque saison, l'équipe travaille pour vous accompagner dans votre projet et permettre aux élèves un accès réussi au spectacle vivant. En participant à la vie artistique et culturelle, chaque jeune éveille et développe sa créativité, son esprit critique et sa sensibilité. Par ce biais, il contribue à se former et à s'émanciper en tant que personne et citoyen. Pour atteindre ces objectifs ambitieux, les actions portées par La Rampe-La Ponatière s'appuient sur les trois piliers qui fondent l'Éducation Artistique et Culturelle : la rencontre avec les œuvres, la découverte d'une pratique artistique et l'appropriation des connaissances. Elle porte également une attention toute particulière à la nécessité d'une approche globale intégrant tous les temps du jeune, rayonnant ainsi jusque dans la sphère familiale et amicale.

Afin de préparer votre venue au spectacle et d'approfondir avec vos élèves l'expérience vécue, l'équipe met à votre disposition :

- Des ressources pédagogiques disponibles tout au long de l'année sur le site <http://www.larampe-echirolles.fr/ressources-pedagogiques/> avec les dossiers de spectacles et des outils pour découvrir le spectacle vivant.

Elle peut également vous proposer :

- Des formations menées par les artistes autour de leur univers artistique.
- Des interventions en classe, sensibilisation et retours sensibles portés par l'équipe des relations avec les publics.

Toute l'équipe de La Rampe-La Ponatière est à votre écoute pour vous accompagner si vous avez une demande, une envie, une idée de parcours ou d'action que vous souhaitez mener avec votre classe autour des spectacles de la saison.

1. LES SENTIERS ARTISTIQUES ET CULTURELS

Les sentiers sont imaginés autour de thématiques ciblées alliant la venue à deux spectacles (minimum), des propositions d'ateliers de pratique, de sensibilisation et d'autres actions à construire en lien avec les sujets explorés. Ce sont des projets structurants s'appuyant sur les thématiques de la saison et l'univers des artistes accueillis. Ils sont pensés pour permettre aux jeunes de vivre une expérience artistique unique et riche.

La venue aux spectacles est obligatoire dans le cadre des sentiers, car elle constitue le point de départ et la base de travail pour les actions qui seront menées en amont ou en aval des représentations.

1.1 Sentier « Petits rêveurs »

Ce sentier proposera aux élèves de petite et moyenne section une première immersion sensible dans l'univers du spectacle vivant et du cinéma à travers les spectacles *Nuages* et *Ta Bulle*. Pensé pour les tout-petits, ce parcours invitera les enfants à entrer dans un univers onirique fait d'images, de sons, de mouvements et de sensations. Le spectacle *Ta Bulle* joue avec cette sensation familière aux enfants : être dans sa bulle, dans un espace protecteur et imaginaire, puis oser en sortir pour explorer, rencontrer et partager. La bulle devient ainsi un espace de rêverie, de découverte et de transformation. A travers *Nuages*, les élèves exploreront la manière dont les images peuvent raconter des histoires, créer des émotions et faire voyager l'imaginaire, tout en découvrant des instruments de musique et une première approche de l'univers cinématographique.

➤ Objectifs pédagogiques

- Découvrir l'univers du spectacle vivant et du cinéma
- Explorer les émotions ressenties pendant les spectacles et les ateliers de pratique
- Développer son imaginaire et sa créativité par le biais de la pratique
- Rencontrer des artistes et partager des moments privilégiés avec eux

➤ Pour qui ?

2 classes de PS-MS

➤ Les spectacles

- **Nuages** | Ciné-concert | Compagnie SZ → JEU. 15 OCT. 10H & 14H30 ~ VEN. 16 OCT. 10H & 14H30 | La Ponatière
- **Ta bulle** | Création, danse | Cie épiderme, Nicolas Hubert → LUN. 01 MAR. 9H30 & 14H30 ~ MAR. 02 MAR. 9H30 | La Rampe

➤ Les actions

- **Ateliers de pratique de la danse** avec Nicolas Hubert autour du spectacle *Ta Bulle*
 - **Ateliers de découverte des instruments de musique et cinématographiques** avec la Compagnie SZ autour du spectacle *Nuages*
- Pour aller plus loin : possibilité d'organiser des sensibilisations aux spectacles, des retours sensibles etc.

1.2 Sentier « À la découverte du spectacle vivant »

Ce sentier s'appuiera sur 2 spectacles croisant les disciplines ainsi que sur plusieurs rendez-vous tout au long de l'année scolaire. L'objectif est de faire découvrir aux élèves le spectacle vivant sous toutes ses coutures à travers la venue à deux spectacles aux disciplines et esthétiques variées, la visite des coulisses de La Rampe, des rencontres avec des artistes et des professionnels de la culture, une répétition publique, etc. L'occasion également d'expérimenter leurs univers artistiques variés via des ateliers de pratiques.

➤ Objectifs pédagogiques

- Découvrir la diversité du spectacle vivant par le biais de la venue aux spectacles et la découverte d'un temps de répétition mais aussi par la pratique artistique, la visite des coulisses de La Rampe...
- Aller à la rencontre des différents métiers au sein d'une salle de spectacle
- Explorer différentes esthétiques et disciplines artistiques

➤ Pour qui ?

1 classe à partir du CE1

➤ Les spectacles

- **Celles qui portent** | Création, danse, cirque | Maëlle Reymond - Compagnie infime entaille → JEU. 19 NOV. 10H & 14H30 | La Rampe
- **La fabuleuse histoire de Basarkus** | Danse, cirque | Compagnie Lamento → LUN. 24 MAI 10H & 14H30 ~ MAR. 25 MAI 10H & 14H30

➤ Répétition publique

- **Orchestre des Pays de Savoie** | Nouveau Mondes | Musique classique → MAR. 16 MAR. 14H30 | La Rampe

➤ Les actions

- **Atelier de pratique de la danse** avec Maëlle Reymond autour du spectacle *Celles qui portent*
 - **Atelier de pratique du cirque** avec la Compagnie Lamento autour du spectacle *La fabuleuse histoire de Basarkus*
 - **Visite de La Rampe et de ses coulisses**, rencontre avec l'équipe et découverte des différents métiers au sein d'une salle de spectacle
- Pour aller plus loin : possibilité d'organiser des sensibilisations aux spectacles, des retours sensibles etc.

1.3 Sentier « Corps & part'âges »

Ce parcours invitera les élèves à explorer les liens qui nous unissent aux autres à travers le cirque, la danse et la marionnette. Avec les spectacles *Celles qui portent* et *Ferdinand*, les enfants seront amenés à appréhender les relations entre les générations, la confiance, l'entraide et les différentes façons de se rencontrer et de maintenir des liens, physiques ou épistolaires. Entre imaginaire et exploration du mouvement, ce parcours proposera une découverte sensible et poétique du corps qui porte, soutient, accompagne et se laisse aussi porter par les autres. Des ateliers de danse et de confection de marionnettes viendront prolonger l'expérience artistique des élèves.

→ ce parcours a pour objectif d'être intergénérationnel et de se dérouler avec un groupe de seniors, à cibler en lien avec l'enseignant.e.

➤ **Pour qui ?**

1 classe de CE1-CE2

➤ **Objectifs pédagogiques**

- Découvrir différents univers artistiques (cirque, danse, marionnettes..)
- Proposer des temps de rencontre entre les générations et explorer la relation à l'autre grâce à la danse, le cirque et la marionnette
- Favoriser l'imaginaire, la créativité et la coopération par le biais d'ateliers de pratique avec des artistes
- Développer un échange épistolaire avec un groupe de seniors

➤ **Les spectacles**

- **Celles qui portent** | Création, danse, cirque | Maëlle Reymond - Compagnie infime entaille → JEU. 19 NOV. 10H & 14H30 | La Rampe
- **Ferdinand** | Création, marionnettes | Les Décintrés (en costume) → MER. 13 JAN. 10H ~ JEU. 14 JAN. 10H & 14H30 | La Rampe

➤ **Les actions**

- **Ateliers de pratique de la danse** avec Maëlle Reymond autour de *Celles qui portent*
- **Ateliers de pratique de confection de marionnettes** avec Les Décintrés autour de *Ferdinand*
- **Visite du décor** à l'issue de la représentation de *Ferdinand*
- **Visite de La Rampe et de ses coulisses**, rencontre avec l'équipe et découverte des différents métiers au sein d'une salle de spectacle
- Possibilité de prévoir la venue des élèves sur un temps de travail d'une compagnie (balances, répétition, etc.).

→ Pour aller plus loin : possibilité d'organiser des sensibilisations aux spectacles, des retours sensibles etc.

1.4 Projet « Action, ça tourne ! »

Ce parcours invitera les élèves à découvrir l'univers du son au cinéma à travers la création d'un mini ciné-concert, accompagné par les musiciens de la compagnie SZ. En lien avec leur projet de classe, les enseignants choisiront, avec ou sans les élèves, un court métrage qui permettra d'affiner une thématique de travail et d'explorer les liens entre image, musique et narration.

Au fil des ateliers, les enfants expérimenteront la création sonore, découvriront différents instruments et apprendront à composer des ambiances, des rythmes et des émotions en dialogue avec les images. Le parcours sera également nourri par la découverte de *Nuages* de la compagnie SZ, un ciné-concert poétique qui invite les enfants à un voyage sensible autour du vivant, de la nature et de l'imaginaire.

➤ **Pour qui ?**

1 classe de CP

➤ **Objectifs pédagogiques**

- Découvrir différents univers artistiques (musique, cinéma, dessin..)
- Découvrir l'univers du cinéma par le biais de la création et de la pratique
- Favoriser des temps de rencontres privilégiés avec des artistes

➤ **Le spectacle**

- **Nuages** | Ciné-concert | Compagnie SZ → JEU. 15 OCT. 10H & 14H30 ~ VEN. 16 OCT. 10H & 14H30 | La Ponatière

➤ **Les actions**

- **Ateliers de pratique de la musique et de création de ciné-concert** avec la Compagnie SZ (sur une semaine complète)
 - **Visite de la Rampe et de ses coulisses** et découverte des métiers au sein d'une salle de spectacle
 - **Présentation et diffusion du ciné-concert** créé par les élèves au mois de décembre 2026
- *Pour aller plus loin* : possibilité d'organiser une visite du cinéma Pathé à Échirolles, des sensibilisations au spectacle, des retours sensibles etc, une sortie au spectacle avec les parents...

1.5 Sentier « Voyâges rêvés »

Ce parcours invitera les élèves à explorer les liens entre les générations, l'imaginaire et les différentes façons de maintenir le lien malgré la distance, autour des thèmes du souvenir, du voyage et de la transmission. Des échanges épistolaires, des ateliers de confection de marionnettes ou encore des temps de rencontres seront proposés entre la classe d'Échirolles et celle de Pont-de-Claix afin de nourrir une correspondance sensible entre les élèves. Il débutera en novembre par la découverte de courts métrages ayant pour thématique les relations intergénérationnelles, dans le cadre du Festival international du film d'Éducation à Pont-de-Claix. Il se poursuivra en janvier avec *Ferdinand* de la compagnie Les Décintrés à La Rampe, un théâtre d'objets et de marionnettes poétique qui aborde avec douceur la vieillesse, la mémoire qui s'efface peu à peu et les liens entre un grand-père et sa petite-fille, tout en interrogeant la place de l'imaginaire, du rêve et des récits partagés pour continuer à créer du lien entre les générations.

➤ **Pour qui ?**

1 classe de CE1-CE2 d'Échirolles + 1 classe de CE1-CE2 de Pont-de-Claix

➤ **Objectifs pédagogiques**

- Découvrir l'univers de la marionnette par le biais de la venue au spectacle et d'ateliers de pratiques
- Sensibiliser les élèves au débat et au retour sensible après le visionnage d'un film ou d'un spectacle
- Mettre en place une correspondance sensible entre les classes grâce à des échanges épistolaires tout au long de l'année scolaire
- Sensibiliser les élèves aux relations intergénérationnelles

➤ **Les spectacles et les films:**

- **Festival International du film d'Éducation** → projection de courts-métrages animés sur le thème des relations intergénérationnelles → du 23 au 27 novembre | L'amphithéâtre de Pont-de-Claix

- **Ferdinand** | Création, marionnettes | Les Décintrés (en costume) → MER. 13 JAN. 10H ~ JEU. 14 JAN. 10H & 14H30 | La Rampe

➤ **Les actions :**

- **Échanges épistolaires** entre la classe de Pont de Claix et la classe d'Échirolles

- Venue au Festival international du film d'Éducation, avec des temps de retours sensibles animés par les Céméa.

- **Atelier marionnette** avec la compagnie Les Décintrés

- **Atelier marionnette en lien avec Ferdinand** avec **Aline Bardet**, médiatrice spécialisée dans la marionnette

- **Visite de La Rampe et de ses coulisses**, rencontre avec la classe de Pont-de-Claix et découverte des différents métiers au sein d'une salle de spectacle

1.6 Sentier « C'est quoi ce cirque ? »

Ce sentier composé de 2 spectacles de cirque invitera les élèves à questionner le regard porté sur soi et sur les autres, la place de chacun dans le groupe ainsi que les relations d'entraide et de coopération. *Le Complexe de l'Autruche* explore avec humour et poésie les questions du regard sur soi, de la différence et des stratégies que chacun peut mettre en place pour se cacher, s'affirmer ou trouver sa place dans le groupe. Dans *Celles qui portent*, Maëlle Reymond développe une écriture délicate centrée sur le soutien, l'entraide et la relation entre les corps. À travers ces deux spectacles, les élèves seront amenés à s'interroger : faut-il se montrer ou se cacher ? Qu'est-ce que porter et être porté ? - Comment trouver sa place dans le groupe tout en restant soi-même ? Que fait-on de ses peurs, de ses maladresses ou de ses différences ?

➤ **Pour qui ?**

1 classe de CM1-CM2

➤ **Objectifs pédagogiques**

- Découvrir l'univers du cirque contemporain par le biais de la venue au spectacle et de la pratique

- Réfléchir au regard porté sur soi et sur les autres

- Favoriser des temps de rencontres privilégiés avec des artistes

➤ **Les spectacles :**

- **Celles qui portent** | Création, danse, cirque | Maëlle Reymond - Compagnie infime entaille → JEU. 19 NOV. 10H & 14H30 | La Rampe

- **Le Complexe de l'Autruche** | Cirque | Collectif d'équilibristes → VEN. 11 DÉC. 14H30 | La Rampe

➤ **Les actions :**

- **Ateliers de pratique de la danse** avec Maëlle Reymond / ou de **roue Cyr** avec Lucie Lastella autour

de *Celles qui portent*

- **Ateliers de pratique du cirque** avec le Collectif d'équilibristes autour du *Complexe de l'Autruche*
- Pour aller plus loin : possibilité d'organiser des sensibilisations aux spectacles, des retours sensibles etc.

1.7 Danse en isère

Ce projet permet de faire vivre aux élèves une démarche de création chorégraphique et de découverte des arts du mouvement à travers 8 ateliers de pratiques avec une danseuse-chorégraphe. Il permet également l'échange entre classes de secteurs ruraux et urbains autour d'un projet commun en favorisant les correspondances et une rencontre interclasses dans le Trièves lors de la restitution finale. Ce dispositif est centré sur la rencontre entre des classes échirolloises et du Trièves.

➤ Objectifs pédagogiques

- Amener les élèves à appréhender la danse, le métier de chorégraphe et à devenir spectateur
- Outiller les enseignants pour mieux accompagner les élèves à la pratique de la danse
- Favoriser la rencontre entre des élèves de secteurs urbains et ruraux

➤ Les actions :

- Formation des enseignants permettant une expérience physique de la danse et la rencontre entre les enseignants et les artistes du projet
- 8h d'ateliers par classe menés par Julie Callet, chorégraphe et danseuse de la compagnie Confidences
- Venue au spectacle *Celles qui portent* à La Rampe-La Ponatière pour chaque classe
- Séances animées par les enseignants entre les ateliers
- Restitution au Pot au Noir en juin 2027

A VOUS D'IMAGINER D'AUTRES SENTIERS !

Vous pouvez imaginer d'autres sentiers à partir des spectacles programmés à La Rampe-La Ponatière. Si dans la programmation vous repérez des spectacles pouvant être reliés par des thématiques communes et sur lesquelles vous souhaitez travailler avec vos élèves : indiquez-le dans votre fiche de souhait de réservation et précisez ce que vous aimeriez construire avec nous !

2. LES RESSOURCES À VOTRE DISPOSITION

Afin de préparer au mieux vos élèves à la venue au spectacle, mais aussi pour approfondir l'expérience vécue lors de la séance, de nombreuses ressources sont à votre disposition et accessibles tout au long de la saison. Diverses actions peuvent également être envisagées ensemble.

2.1 Les valisettes pédagogiques

Mises en ligne sur le site internet de La Rampe-La Ponatière dès septembre 2026, les valisettes pédagogiques contiennent diverses ressources et activités en lien avec les spectacles programmés. Elles comportent à minima :

- Le dossier pédagogique du spectacle (ou dossier de présentation)
- Des images du spectacles
- La feuille de salle (mise en ligne au fur et à mesure de la saison)

2.2 Les visites de La Rampe

Vous pouvez également faire une demande pour organiser une visite des coulisses de La Rampe avec vos élèves.

Au programme : visite des bureaux et rencontre avec l'équipe de La Rampe-La Ponatière, exploration des lieux occupés par les artistes (loge, studio...), visite du plateau et de l'atelier technique pour découvrir le matériel technique, les métiers cachés de la scène et échanger avec des techniciens du spectacle vivant.

2.3 Les rencontres avec les artistes

- A l'issue de certaines représentations scolaires et de certaines représentations publiques, une rencontre avec les artistes est prévue en bord de plateau.
- Des répétitions publiques sont également programmés en journée et peuvent alimenter le parcours des élèves, ainsi que leurs pratiques. **Pensez à en faire la demande dans votre fiche de souhait !**
- Si vous construisez un sentier en autonomie, d'autres actions peuvent être imaginées en complicité avec l'équipe de La Rampe-La Ponatière.

2.4 Les sensibilisations

Afin de compléter et approfondir le travail fait à partir des valisettes pédagogiques, vous pouvez également nous solliciter pour venir faire une sensibilisation en classe auprès des élèves, en amont du spectacle.

Tenez-nous informés ! Si vous construisez des sentiers en autonomie, nous serons ravies de suivre ou découvrir le travail effectué avec vos élèves lors d'un atelier, d'une restitution ou d'un rendu, quelque soit sa forme !

3. LA PRÉPARATION À LA VENUE AU SPECTACLE

La venue au spectacle se prépare en amont, afin que les élèves puissent vivre et accueillir au mieux l'expérience vécue lors de la représentation. Le spectateur a des droits, mais aussi des devoirs afin de respecter les artistes sur scène, les autres spectateurs ainsi que le personnel de la structure qui les accueille. Il est important de rappeler les règles avant l'arrivée au théâtre.

AU SPECTACLE,

**JE PEUX : APPLAUDIR – M'ÉMOUVOIR – RIRE
- PLEURER - IMAGINER – M'ENNUYER -
RÉFLÉCHIR - ME QUESTIONNER- NE PAS
AIMER - M'ÉMERVEILLER**

**JE NE PEUX PAS : - MANGER – CRIER -
BOIRE – PARLER-ME LEVER-FILMER- FAIRE
DES PHOTOS – utiliser mon téléphone
portable**

4. LA VENUE À LA RAMPE OU À LA PONATIERE LE JOUR DU SPECTACLE

Afin de vous accueillir dans les meilleures conditions, nous attirons votre attention sur quelques points :

~ **Le lieu de rendez-vous** : La Rampe ou La Ponatière ? Les spectacles se déroulent dans l'une de ces deux salles : pensez à **vérifier en amont le lieu de la représentation** à laquelle vous allez assister.



La Rampe : 15 avenue du 8 mai 1945, Échirolles



La Ponatière : 2 avenue Paul Vaillant Couturier, Échirolles

~ **L'arrivée** : prévoir l'arrivée de votre groupe **une demie-heure avant** le lever de rideau. Le référent du groupe est invité à récupérer les places auprès de la billetterie et à distribuer un billet à chaque élève avant l'entrée en salle. Une personne de l'équipe d'accueil vous orientera et vous rappellera les éléments à ne pas oublier avant de rentrer en salle.

~ **La ponctualité** : les spectacles commencent à l'heure. Par respect pour les artistes, pour les autres spectateurs et pour le bon déroulement de la séance, **l'entrée en salle n'est plus possible une fois que le spectacle a commencé**. Il est donc important de nous prévenir de tout retard au plus tôt, en appelant la billetterie au 04 76 40 05 05.

~ **Le placement** : en vue d'accueillir l'ensemble de notre public dans des conditions optimales, notre équipe vous place de manière groupée dans la salle. Nous vous remercions de bien respecter ce placement attribué à vos élèves et aux accompagnateurs. L'équipe de La Rampe-La Ponatière se trouve en salle pendant la représentation pour veiller au bon déroulement de la séance.

~ **Les accompagnateurs** : ils ont un rôle primordial pour le bon déroulement de la séance avec les élèves. Ils veillent à ce que le groupe qu'ils accompagnent soit silencieux durant toute la représentation, s'assurent qu'aucun élève ne sorte de la salle sans un adulte référent et ils se placent au milieu du groupe pour veiller à l'attention d'un maximum d'élèves.



Afin d'anticiper et d'adapter au mieux le placement de votre classe en salle, il est nécessaire de nous prévenir en amont de la représentation si l'un ou plusieurs de vos élèves ont besoin d'une prise en charge adaptée !

INFOS PRATIQUES



1. CONTACTS

Billetterie et accueil

En ce qui concerne les réservations, le règlement des places, un retard le jour du spectacle, une annulation ou encore une demande de report des places, vous pouvez contacter :

Marine et Clémentine à la billetterie

04 76 40 05 05

billetterie@larampe-echirolles.fr

Relations avec les publics

Si vous avez des questions sur les ateliers de pratique en lien avec les spectacles, votre fiche de souhaits, les sentiers artistiques et culturels ou que vous avez besoin de plus d'informations et de précisions autour des actions pédagogiques, vous pouvez contacter :

Laurène Chapel, chargée des relations avec les publics

04 76 20 64 39

Lchapel@larampe-echirolles.fr

2. BILLETTERIE

Réservations

A la fin de ce document se trouve la fiche à compléter pour les souhaits de réservation. **Les spectacles programmés sur le temps scolaire** sont présentés dès la **page 4** du pack afin de vous aider dans vos choix.

Tarifs

- Pour les classes d'Échirolles : 4€/enfant
- Pour les classes hors Échirolles : 6€/enfant

+ 1 place accompagnateur exonérée pour 8 élèves accompagnés (enseignant inclus)

NB : les AESH bénéficient d'une place exonérée en + du quota d'accompagnateurs

Règlement

Le règlement des places se fait à l'accueil billetterie auprès de Marine et Clémentine :

➤ **Au plus tard 1 mois avant le spectacle**

OUVERTURE : nouveaux horaires à partir de septembre !

- Lundi 14H-17H
- Du mardi au jeudi 10H-13H et 14H-17H
- Vendredi 14H-17H
- Et les soirs de spectacles

La Rampe

15 Avenue du 8 mai 1945

38130 Échirolles

04 76 40 05 05

billetterie@larampe-echirolles.fr

➤ **Par chèque à l'ordre du « Trésor Public », en espèces, en carte bancaire (télépaiement possible), directement au guichet ou bien par voie postale.**

Une facture acquittée vous sera délivrée en échange du règlement.

➤ **Par bon de commande (financement public) ou par devis signé (financement privé, ex : coopérative de l'école) :**

Dès réception de l'avis des sommes à payer, envoyé par le Trésor Public de Saint-Martin-D'Hères, vous pouvez adresser directement votre règlement au Trésor Public.

➤ **Si vous bénéficiez d'un financement Cité éducative dans le cadre d'un projet d'éducation artistique et culturelle :** signalez-le à la billetterie afin que Marine ou Clémentine vous fasse parvenir un devis.

NB : si vous n'avez pas la possibilité d'effectuer un bon de commande, la billetterie peut vous envoyer un devis par mail à retourner daté et signé avec la mention **BON POUR ACCORD**.

Il fera office de bon de commande pour la facturation.



Pas de remboursement possible sauf en cas d'annulation du spectacle.

Fiche de souhaits de réservation

La Rampe-La Ponatière

Saison 26~27

- **Remplir une fiche par classe** à l'aide de la liste de la sélection des spectacles se trouvant dans le pack.
- Attention cette fiche est un **récapitulatif** de vos **souhaits de réservation** et ne vaut pas confirmation.
- Fiche à renvoyer complétée **au plus tard le lundi 15 juin si vous souhaitez bénéficier d'un sentier ! Et au plus tard le vendredi 3 juillet** si vous ne demandez que des spectacles, à l'adresse mail suivante : Lchapel@larampe-echirolles.fr
- Une confirmation de mise en réservation sera envoyée au plus tard par e-mail **début septembre**.

L'ÉTABLISSEMENT SCOLAIRE

Nom de l'établissement :	
Adresse :	Tel : Email :
Référent gestionnaire :	Direction de l'établissement :

L'ENSEIGNANT RÉFÉRENT

Nom – Prénom :	Niveau classe :
Fonction :	Tel : Email :

Je souhaite m'inscrire à un sentier culturel (spectacle(s) + actions)	OUI - NON
---	-----------

J'explique mon projet pédagogique :
(volet culturel et artistique de mon établissement, précisions sur ma demande..)

Je souhaite des places pour le/les spectacles/répétitions publiques suivants :

(Je priorise mon choix de spectacle et de séance en les positionnant en « 1, 2, 3... »)

	Spectacles/répétitions publiques	Date	Horaire	Niveau	Nb d'élèves	Nb d'accompagnateurs	Nb total de places
1							
2							
3							
4							
5							
6							
7							
8							
9							
10							

Je souhaite que ma classe bénéficie d'un sentier en lien avec mes choix de spectacles : (Je coche mon/mes souhaits)

Sentier	Spectacles	Case à cocher
Petits rêveurs (PS → MS)	Nuages Compagnie SZ Ta Bulle Cie épiderme, Nicolas Hubert	<input type="checkbox"/>
Action, ça tourne ! (CP)	Nuages Compagnie SZ <i>+ autre spectacle au choix (pas obligatoire)</i>	<input type="checkbox"/>
À la découverte du spectacle vivant (CE1 → CM2)	Celles qui portent Maëlle Reymond, Compagnie infime entaille La Fabuleuse histoire de BasarKus Compagnie Lamento	<input type="checkbox"/>
Corps & part'âges (CE1 → CE2)	Celles qui portent Maëlle Reymond, Compagnie infime entaille Ferdinand Les Décintrés (en costume)	<input type="checkbox"/>
Voyâges rêvés (CE1 → CE2)	Ferdinand Les Décintrés (en costume) Festival international du film d'Éducation à l'amphithéâtre de Pont-de-Claix	<input type="checkbox"/>
C'est quoi ce cirque ? (CM1 → CM2)	Celles qui portent Maëlle Reymond, Compagnie infime entaille Le Complexe de l'Autruche Collectif d'équilibristes	<input type="checkbox"/>

J'ai une autre envie/idée de sentier pour ma classe : je précise les spectacles en lien et les actions que je souhaite construire autour (ateliers, visites, sensibilisations etc.)