

LA RAMPE
LA PONATIERE



SCÈNE CONVENTIONNÉE
D'INTÉRÊT NATIONAL
ART & CRÉATION
DANSE & MUSIQUES

Construire et résister

Par Amandine Demore

Dans un monde traversé par les crises, les tensions et les incertitudes, la culture est un puissant vecteur de lien entre nous. Elle est ce qui nous permet de faire société, de nourrir l'esprit critique, de partager des émotions et de faire vivre cette valeur de fraternité inscrite sur le fronton de nos mairies.

À l'heure où les discours de haine, de repli et d'exclusion sont devenus banals, nous faisons le choix de défendre une culture ouverte, accessible et émancipatrice. Une culture qui rassemble plutôt qu'elle ne divise, qui éclaire plutôt qu'elle n'obscurcit. C'est un engagement politique fort que la Ville d'Échirolles porte avec fierté et détermination.

Fidèle à ces valeurs, la Ville soutient résolument le spectacle vivant et toutes ses formes d'expression. Elle déploie depuis de nombreuses années une politique culturelle exigeante et accessible, pour que l'accès à l'art et à la création soit un droit pour toutes et tous. Soutenir La Rampe et La Ponatière, accompagner les artistes, aller à la rencontre de tous les publics et renforcer l'éducation artistique, c'est affirmer que la culture est un bien commun pour toutes nos habitantes et tous nos habitants, pour tous nos quartiers.

La saison 26-27 s'inscrit pleinement dans cette dynamique. Elle propose une programmation exigeante et plurielle, qui fait dialoguer les disciplines et les générations, et qui interroge notre époque autant qu'elle nous rassemble. À travers la danse, la musique, le théâtre, le cirque ou les spectacles à partager

en famille, c'est un regard artistique sensible, souvent bouleversant, qui s'exprime.

Cet engagement se traduit aussi par des actes concrets. La Ville investit pour améliorer les conditions d'accueil du public et des équipes artistiques, avec des travaux importants de rénovation de la toiture de La Rampe, programmés entre juin et septembre. Ce chantier, pensé pour préserver la saison culturelle, permettra une réouverture dans les meilleures conditions dès l'automne.

Cette saison est également le fruit d'un partenariat fidèle avec l'État, la Région Auvergne-Rhône-Alpes, le Département de l'Isère et l'ensemble des acteurs publics engagés à nos côtés. Dans un contexte où les moyens de la culture sont parfois fragilisés, ce soutien est plus que jamais essentiel pour garantir une programmation ambitieuse et accessible à toutes et tous.

Dans cette période où le besoin de se retrouver est plus fort que jamais, nous faisons le choix de la culture comme espace de liberté, de débat, d'émancipation et de partage. Un espace où se construit, soir après soir, notre capacité à vivre ensemble et à résister à toutes les formes d'exclusion.

Je vous souhaite, à toutes et à tous, une très belle saison à La Rampe et La Ponatière.

AMANDINE DEMORE

Maire d'Échirolles

Conseillère départementale

Dans un monde qui doute, se rassembler est déjà une façon de résister.

Suspendre le temps est peut-être le rare privilège des artistes. Alors cette saison, nous l'avons imaginée comme une piñata remplie de semences, prête à s'ouvrir, libérant ses éclats, ses pépites, ses surprises colorées : des voix qui s'élevaient, des corps qui vibrent, des récits qui surgissent... À vous de frapper, de choisir, de vous laisser tenter.

26~27 fera la part belle à la diversité des formes et des écritures.

De la puissance collective du Ballet Preljocaj à l'univers sensible de Kyle Abraham, des énergies brutes de Leïla Ka aux paysages chorégraphiques venus d'Australie avec Dancenorth, les corps seront au cœur de la saison. Ils danseront la mémoire, la liberté, le désir de se tenir debout ensemble.

Le théâtre et la musique feront entendre d'autres récits.

Avec *Génération Mitterrand*, *V^e République* et *Le Dîner chez les Français de V. Giscard d'Estaing*, la scène regardera notre histoire politique récente avec humour et lucidité.

Avec Awa Ly, Maria Mazzotta ou Divertimento, les voix voyageront entre traditions et créations, entre intime et collectif.

La saison fera place à la fête, au partage et à l'imaginaire.

Les 7 doigts de la main, *La fabuleuse histoire de BasarKus*, *Ta Bulle* ou *Ferdinand* nous rappelleront que le spectacle vivant est aussi un terrain de jeu, un espace où l'on peut rire, rêver, s'étonner et se retrouver, quel que soit son âge.

Car cette piñata suspendue est aussi une invitation : celle de briser les barrières, mélanger les publics, faire circuler les émotions. Avec le Mois de la danse, les *fulguRampes*, les actions culturelles et les rencontres avec les artistes, la saison se vit autant sur scène qu'avec vous.

Dans un monde qui doute, se rassembler est déjà une façon de résister.

Alors entrez dans cette saison comme on entre dans la fête, avec curiosité, liberté, envie.

Et lorsque la piñata s'ouvrira, que chacun puisse repartir avec ce qui lui est le plus précieux : une image, une musique, un geste... ou simplement le plaisir d'avoir été là, ensemble.

JOSÉFA GALLARDO
Directrice



Développer une écriture sensible du territoire

La compagnie Lamento continue son exploration sensible du territoire d'Échirolles avec un nouveau cycle de 3 ans. Après plusieurs rencontres pensées pour tous les âges, notamment avec *Immobile & Rebondi #1* et *#2* et le Grand Bal Immobile conçu pour un large public, nous avons décidé, avec toute l'équipe de La Rampe-La Ponatière, d'imaginer un nouveau projet ambitieux : réunir les habitants d'Échirolles autour d'une immersion artistique.

Je mènerai ce projet sur deux saisons en résonance avec la prochaine grande création de la compagnie *La dernière solitude* qui verra le jour en 27-28. Dès cet automne, plusieurs rendez-vous seront pro-

posés : parcours de spectateurs, discussions, débats artistiques et bien entendu temps de pratique chorégraphique. Les participants deviendront, j'espère, les complices du travail artistique de la compagnie mené sur tout le territoire.

Je rêve pour 2028 en clôture de cette belle association avec La Rampe-La Ponatière et le territoire échirollois d'un grand temps festif de restitution grâce aux nombreuses rencontres réalisées au cours de ces années de résidence.

Quel que soit votre niveau de danse, j'ai hâte de vous retrouver cette saison toujours plus nombreux lors de ces temps d'immersion.

SYLVÈRE LAMOTTE
Compagnie Lamento

ENTREZ DANS LA DANSE AVEC LA CIE LAMENTO !

Pour la suite de sa résidence à La Rampe-La Ponatière, le chorégraphe Sylvère Lamotte vous invite à plonger dans son univers artistique par la pratique, à partager des temps de découverte du spectacle vivant et à partager des ateliers de création à ses côtés tout au long de la saison. Une expérience collective unique, ouverte à tous, qui se clôturera par une restitution en fin de saison.

Motivés ou simplement curieux ?

RDV DIM. 06 DÉC.* (de 10H à 16H) pour une journée de rencontre, de découverte d'extraits de *Ruines* et de pratique avec Sylvère Lamotte et Jérémy Kouyoumdjian à La Rampe.

Contact : Lisa Urien - 04 76 20 64 38 - Lurien@larampe-echirolles.fr

*date à confirmer

Les fulguRampes !

Place aux fulguRampes de la saison 26-27 ! Quelques pas de côté pour partager des expériences uniques, des occasions de se rencontrer autrement... Quels que soient vos goûts, entre amis ou en tribu, dénécitez votre pépète !



EN DIRECT ET EN SIMULTANÉ

> Un talk-show musical et dansé à voir... ou à écouter en direct à la radio !
JEU. 05 NOV. 20H (voir p. 14)



BIENVENUE DANS L'ARÈNE DU POUVOIR !

> Trois spectacles et des actions pour une immersion dans le monde de la politique et de ses institutions. Du MAR. 08 DÉC. au MAR. 23 MAR. (voir p. 26, 38 et 54)



APÉRO-SORCIER

> Autour de *Sorcellerie pour deux pianos* à partager en famille avant le concert ! (voir p. 44)



GRANDE BULLE DES BAMBINS

> Autour de *Ta Bulle* et *Clairière*, un temps fort pour les tout-petits ! du VEN. 26 au DIM. 28 FÉV. (voir p. 46)



FulgRampe autour de *Rites & autres danses à partager* avec la Cie Propos

La saison 26~27...



11
Emily Loizeau &
Quatuor Debussy
MAR. 13 OCT.



43
Maria Mazzotta
JEU. 11 FÉV.

... en un coup d'œil



13
Nuages
DIM. 18 & LUN. 19 OCT.



15
En direct et en simultané
JEU. 05 NOV.



17
La Bande Originale
de nos vies **MAR. 10 NOV.**



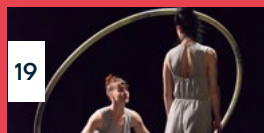
45
Sorcellerie pour deux
pianos **JEU. 18 FÉV.**



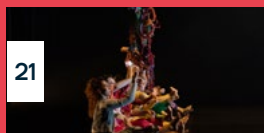
47
Grande Bulle des bambins
**VEN. 26, DIM. 28 FÉV.
& MAR. 02 MAR.**



49
CCN/Aterballetto
MAR. 09 & MER. 10 MAR.



19
Celles qui portent
MER. 18 NOV.



21
Dancenorth Australia
JEU. 26 & VEN. 27 NOV.



23
A.I.M. by Kyle Abraham
MER. 02 DÉC.



51
Orchestre des Pays de
Savoie **MAR. 16 MAR.**



53
Derrière
JEU. 18 MAR.



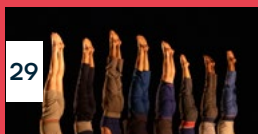
55
V^e République
MAR. 23 MAR.



25
Awa Ly
VEN. 04 DÉC.



27
Génération Mitterrand
MAR. 08 DÉC.



29
Le Complexe de l'Atruche
SAM. 12 DÉC.



57
Adentro!
JEU. 25 MAR.



59
Les 7 doigts de la main
VEN. 02 & SAM. 03 AVR.



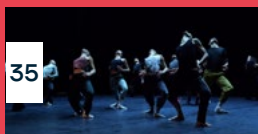
61
noVLand
JEU. 08 AVR.



31
Chicos Mambo
MAR. 15 & MER. 16 DÉC.



33
Ferdinand
MER. 13 JAN.



35
Ballet Preljocaj
MAR. 19 & MER. 20 JAN.



63
Stabat Mater
JEU. 29 AVR.



65
Les Descendants
MAR. 04 MAI



67
Divertimento
MAR. 18 MAI



37
Jeremy Hababou
MAR. 26 JAN.



39
Le Dîner chez les Français
de V. Giscard d'Estaing
MAR. 02 FÉV.



41
Maldonne
MAR. 09 FÉV.



69
La Vie Rêvée
JEU. 20 MAI



71
La fabuleuse histoire de
Basarkus **DIM. 23 & MER.
26 MAI**

NOUVEAU !
Retrouvez les
feuilles de salle sur
notre site internet !

Escapades dansées



Empruntez les chemins de traverse de la nouvelle création chorégraphique régionale ! Aiguisez votre œil de spectateur avec huit propositions dansées tout au long de la saison à La Rampe-La Ponatière d'Échirolles, L'Odyssée L'autre rive - Eybens, le TMG - Grenoble, l'Amphi de Pont de Claix, Le Pacifique - CDCN Grenoble et Saint-Martin-d'Hères en scène. Une journée de présentation et de rencontre est aussi proposée entre professionnels et compagnies régionales en novembre 2026. En route pour des découvertes chorégraphiques à l'échelle de la métropole !

Bénéficiez d'un tarif réduit sur présentation d'un billet d'un des spectacles des Escapades dansées.

Construisez votre parcours !



JEU. 05 NOV. 20H
En direct et en simultanément
 Cie Propos | Denis Plassard
 📍 La Rampe, Échirolles



MER. 18 NOV. 14H30
Celles qui portent
 Cie infime entaille | Maëlle Reymond
 📍 La Rampe, Échirolles
 🕒 Dès 6 ans



JEU. 10 DÉC. 19H30
Golden Ratio (sortie de résidence)
 Cie MELTA
 📍 Le Pacifique CDCN, Grenoble
 🕒 Dès 5 ans



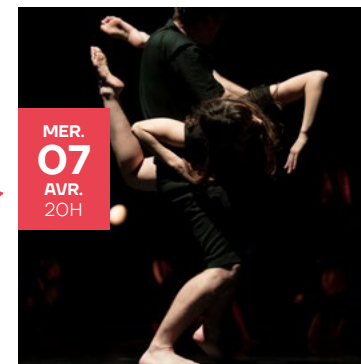
MER. 27 & JEU. 28 & VEN. 29 JAN. 20H
Fluoplasma
 Cie La Guetteuse | Émeline Nguyen
 📍 TMG – Théâtre 145, Grenoble



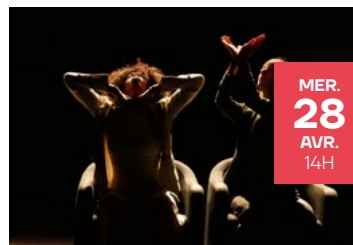
MER. 10 FÉV. 20H
Playground
 Compagnie Champloo / Tensei
 📍 Saint-Martin-d'Hères en scène – L'heure bleue 🕒 Dès 8 ans



MER. 10 & SAM. 13 MAR. 10H30
Ta Bulle
 Cie épiderme | Nicolas Hubert
 📍 L'Amphi, Pont de Claix
 🕒 Dès 18 mois



MER. 07 AVR. 20H
Force tendresse
 Cie I Wanna Be... | Lyli Gauthier
 📍 TMG – Théâtre 145, Grenoble



MER. 28 AVR. 14H
Ce que tu vois...
 Cie Frontières
 📍 L'Autre rive, Eybens
 🕒 Dès 8 ans



Emily Loizeau & Quatuor Debussy



La Rampe



1H20 env.



Tarif A
Voir p. 94



Numéroté

Pour quelques concerts exceptionnels, Emily Loizeau retrouve la scène en quintette avec le Quatuor Debussy. Ensemble, ils revisitent son répertoire en mêlant voix, piano et cordes dans une atmosphère intime et délicate. Une rencontre rare, à ne pas manquer !

Il y a vingt ans, Emily Loizeau faisait une entrée remarquée dans le paysage musical avec *L'Autre bout du monde*, premier album devenu Disque de Platine. Depuis, l'autrice-compositrice-interprète franco-britannique trace un chemin singulier, libre et engagé, porté par une écriture sensible et une présence scénique profondément habitée. Pour célébrer les 20 ans de cet album fondateur, elle s'entoure du Quatuor Debussy, formation emblématique régulièrement invitée à La Rampe. Depuis plus de trente ans, cet ensemble réinvente l'art du quatuor à cordes en multipliant les

passerelles entre les styles et les disciplines artistiques. À l'image de ses collaborations avec Keren Ann ou Yaël Naim, le Quatuor Debussy offre ici à Emily Loizeau un écrin musical d'une grande finesse. Les chansons, réarrangées pour l'occasion, se réinventent dans une nouvelle couleur sonore, révélant autrement la richesse de leur écriture et la profondeur des émotions. La voix, le piano et le quatuor tissent un paysage sonore où chaque mot semble suspendu. La rencontre de deux univers sensibles et exigeants, pour un concert tout en nuances, entre chanson et musique de chambre.



MAR.
13
OCT.
20H





DIM. 18 OCT. 11H & LUN. 19 OCT. 10H
 (SCOLAIRES JEU. 15 OCT. 10H & 14H30 - VEN. 16 OCT. 10H & 14H30)

CINÉ-CONCERT



Nuages

Compagnie SZ



La Ponatière

Programme *After the rain* **Élèves école MoPA** *Petite flamme*
Vladislav Bayramgulov *Nimbus* **Marco Nick** *Des Vagues*
dans le ciel **Gildardo Santoyo del Castillo**



45 min.

La tête dans les nuages, embarquez pour un ciné-concert poétique et vibrant ! Deux musiciens subliment en direct quatre courts métrages d'animation dans un univers indie-pop électronique, pour une aventure pleine de poésie à partager en famille.



Dès 3 ans

Prêts à conquérir le ciel ? Avec *Nuages*, la Cie SZ propose un voyage cinématographique et musical où l'image et le son dialoguent en direct. À l'aide de leurs multiples instruments, les artistes accompagnent les aventures d'un vieux berger qui transforme la laine de ses moutons en nuages, d'oiseaux volti-geurs malhabiles, d'une tortue mélomane ou encore d'un enfant chasseur de nuages...

De personnages rêveurs en explorateurs maladroits, ces histoires invitent à l'évasion tout en abordant avec délicatesse des thèmes essentiels : le respect et la préservation de la nature, l'esprit d'aventure, la rencontre de l'autre. Un spectacle sensible qui fait dialoguer les émotions, éveille les consciences en douceur et invite chacun à rester sur son petit nuage.



Tarif D
 Voir p. 94



Libre



dans le cadre de **Vive les vacances**



batterie, percussions, clavier, voix et objets sonores Damien Litzler guitare acoustique, basse, claviers, voix et objets sonores Franck Litzler



DIM.
18
 OCT.
 11H

LUN.
19
 OCT.
 10H





En direct et en simultané

Compagnie Propos | Denis Plassard | Joana Schweizer



La Rampe

En direct et en simultané, l'émission qui vous veut du bien ! Denis Plassard en complicité avec Joana Schweizer, Tiko et Diane Delzant nous entraîne dans un talk-show radiophonique chanté, dansé et réalisé en direct. Avec un humour décapant et beaucoup de dérision, l'émission nous parle de bien-être et de développement personnel. Hilarant, surprenant et furieusement inventif !



1H05



Dès 13 ans

Entouré d'interprètes aux multiples talents, Denis Plassard explore avec malice un nouveau terrain de jeu. Sur scène, tout est fabriqué en direct : musiques, chansons, bruitages, jingles, voix, pubs... le tout en dansant ! Les chroniqueurs danseurs enchaînent les rubriques avec une apparente désinvolture que seule permet une précision redoutable. Chroniques, interviews, pubs ou conseils absurdes s'amuse à détourner la question du développement personnel.



Tarif B
Voir p. 94



Numéroté

Méthode poney, coaching négatif, « mon songe », recette de pot-au-feu et neurones miroirs... autant de sujets traités avec un sérieux réjouissant pour mieux raconter n'importe quoi. Derrière la farce, c'est notre rapport à la vérité et à la manipulation qui est interrogé à l'ère des fake-news et de la post-vérité. À la fois spectacle chorégraphique, concert et véritable émission de radio, *En direct et en simultané* est diffusé en live sur internet à chaque représentation. Un show unique, étonnant et délicieusement drôle !



dans le cadre des Escapades dansées



DIFFUSION DE L'ÉMISSION EN DIRECT À LA RADIO

RENCONTRE AVEC LES ARTISTES

à l'issue de la représentation



chorégraphies et textes Joana Schweizer et Denis Plassard avec la complicité de Diane Delzant et Nicolas Giemza
musique Diane Delzant, Nicolas Giemza et Joana Schweizer idée originelle et supervision Denis Plassard interprètes
Joana Schweizer, Diane Delzant, Nicolas Giemza, Denis Plassard regard extérieur, répétitrice Marion Lucas ingénieur
son Norbert Pignol lumières Dom Ryo costumes Julie Lascoumes



La Bande Originale de nos vies

Collectif La Taille de mon âme | Eugénie Ravon | Kevin Keiss



La Rampe

Nos vies sont traversées de chansons. Avec *La Bande Originale de nos vies*, Eugénie Ravon et Kevin Keiss composent un spectacle choral où la musique fait surgir récits, souvenirs et émotions. Un voyage au cœur de l'intime et du collectif.



1H50

Sur scène, cinq femmes d'âges et d'origines différents déroulent les musiques qui ont marqué leurs vies. Berceuses, tubes populaires, chants de lutte, airs d'opéra, rap ou musiques de films composent un paysage où chaque chanson ravive une époque, un visage, une émotion. Peu à peu, leurs récits s'entrelacent et dessinent une mosaïque sensible des existences. Entre confidences, scènes rejouées et interprétations musicales en direct, le spectacle prend la forme d'un théâtre-concert vivant et libre. Le plateau devient un studio

de l'imaginaire où les souvenirs se fabriquent, se transforment et se partagent, comme autant de fragments d'une mémoire commune. De Barbara à Amy Winehouse, d'Oum Kalthoum aux chants populaires, les langues et les cultures se croisent, racontant une société traversée par les amours, les révoltes, les deuils et les élans qui nous construisent. Un spectacle plein d'énergie, qui nous rappelle que certaines chansons ne nous quittent jamais, parce qu'elles sont, tout simplement, *La Bande Originale de nos vies*.



Dès 14 ans



Tarif B
Voir p. 94



Numéroté

conception Eugénie Ravon et Kevin Keiss mise en scène Eugénie Ravon texte et collaboration à la mise en scène Kevin Keiss avec Nacima Bekhtaoui, Nathalie Bigorre, Colombine Jacquemont, Eugénie Ravon, Nanténé Traoré scénographie Emmanuel Clolus création lumière Pascal Noël création costumes Elisabeth Cerqueira création sonore et musiques Colombine Jacquemont régie générale et lumière Paul Robin en alternance avec Fabrice Olivier régie son Nicolas Testa et Arthur Frédérik Braesch en tournée stagiaire à la mise en scène Anouck Ben-Kemoun assistante à la dramaturgie Dounia Brousse presse Catherine Guizard et Francesca Magni diffusion Sébastien Juilliard et Alexandrine Peyrat



MAR.
10
NOV.
20H





MER. 18 NOV. 14H30
(SCOLAIRES JEU. 19 NOV. 10H & 14H30)

CRÉATION | DANSE | CIRQUE | MUSIQUE



Celles qui portent

Maëlle Reymond | Compagnie infime entaille



La Rampe



45 min. env.



Dès 6 ans



Tarif D
Voir p. 94



Libre



dans le cadre des Escapades dansées



Cycle « Nous, ensemble »
au Pathé Échirolles (voir p. 82)



Porter, être porté : dans sa nouvelle création sur le plateau de La Rampe, Maëlle Reymond explore ce mouvement dans un duo féminin mêlant danse, roue Cyr et musique live. Un spectacle visuel et hypnotique où les corps se soutiennent avec une infinie tendresse.

Inspiré des caryatides qui maintiennent des éléments d'architecture, ce spectacle pose une question simple : que signifie porter quelqu'un dans un moment de vie ? Après avoir porté un enfant, dans son ventre, contre elle, en marchant, en dansant, en écrivant, la chorégraphe s'appuie sur cette expérience intime et propose une œuvre délicate où les danseuses-circassiennes évoquent la naissance, la sororité, la vieillesse... Sur scène, elles se répondent et s'équilibrent dans un flux continu, comme un kaléidoscope en mouvement. La roue Cyr devient ventre, cycle ou architecture.

Baignée d'une lumière douce, l'argile recouvre la peau comme le temps sculpte les visages, tandis que les sons, mêlant matières du plateau et textures électro-acoustiques, donnent voix à l'intériorité de ce duo. Dans un jeu de miroir, les deux interprètes dessinent ensemble un cycle qui évoque les étapes de la vie. La Compagnie infime entaille poursuit ici son exploration d'un corps à la fois puissant et fragile, dans une pièce sensitive et symbolique qui parle du lien entre les êtres. Une parenthèse de douceur et de poésie à partager avec ses proches.



MER.
18
NOV.
14H30



conception Maëlle Reymond interprétation Lucie Lastella et Maëlle Reymond musique live, lumière et vidéo Jérémie Chartier et Christophe Sartori scénographie Maëlle Reymond, Lucie Lastella, Jérémie Chartier et Christophe Sartori regards extérieurs Bérengère Fournier et Samuel Faccioli



Dancenorth Australia

Wayfinder

Amber Haines et Kyle Page



La Rampe



55 min.



Tarif A
Voir p. 94



Numéroté

Un tourbillon de danse, de musique et de couleurs : *Wayfinder* transforme la scène en fête sensorielle et collective. Entre énergie tribale et douceur méditative, Dancenorth Australia signe une œuvre envoûtante, née du désir de retisser les liens et de célébrer l'élan vital.

Dirigée par Amber Haines et Kyle Page, la compagnie australienne développe une approche du mouvement profondément connectée au corps et aux éléments, nourrie par la culture et la spiritualité des peuples aborigènes. Pensé comme un spectacle porteur d'espoir après la peur et l'isolement de la pandémie, *Wayfinder* réunit sept danseurs dans une grande fresque physique et sensitive. Une scène gonflable devient un terrain de jeu mouvant qui semble défier les lois de la gravité. Les corps jaillissent, chutent, rebondissent et s'enlacent dans une danse organique et puissante.

Les œuvres textiles flamboyantes de l'artiste Hiromi Tango envahissent l'espace, déployant des paysages de couleurs tels des arcs-en-ciel de laine. La musique du groupe Hiatus Kaiyote, nommé aux Grammy Awards, mêlée aux paysages sonores de Byron J. Scullin, enveloppe le spectacle et en amplifie l'énergie. Des tableaux d'ensemble invitent autant à la contemplation qu'à la célébration. Une expérience immersive et lumineuse, comme un phare dans la nuit pour nous rappeler l'essentiel : guidés par les étoiles, les vagues et le soleil, nous trouvons notre chemin.

ATTENTION spectacle comportant des effets stroboscopiques pouvant heurter les personnes les plus sensibles.

RENCONTRE AVEC LES ARTISTES JEU. 26 NOV.

à l'issue de la représentation

**Cycle « Nous, ensemble »
au Pathé Échirolles (voir p. 82)**

concept, direction et chorégraphie Amber Haines et Kyle Page création lumières Niklas Pajanti création musicale Hiatus Kaiyote univers sonore Byron J. Scullin conception, construction et mise en œuvre de l'univers sonore Robert Larsen et Nicholas Roux conception visuelle Hiromi Tango assistante à la conception Chloe Greaves assistante de conception Jeanette Hutchinson consultante en polyrythmie Naomi Jean interprètes, chorégraphes Ensemble Dancenorth



JEU.
26
NOV.
20H

VEN.
27
NOV.
20H



A.I.M by Kyle Abraham

White Space



La Rampe



1H10 env.



Tarif A
Voir p. 94



Numéroté

Figure majeure de la danse contemporaine, la compagnie américaine A.I.M by Kyle Abraham foule pour la première fois le plateau de La Rampe ! Avec *White Space*, onze danseurs explorent, sur une musique jouée en direct, les tensions entre identité individuelle et appartenance collective, dans une écriture chorégraphique magnétique. Un événement à ne pas manquer.

Avec sa nouvelle création, Kyle Abraham interroge les normes et les représentations qui façonnent nos regards, ouvrant des espaces de confrontation et de dialogue. Sa gestuelle singulière - mêlant danse classique, contemporaine et influences hip-hop - déploie un vocabulaire physique et contrasté. Sur scène, deux pianistes jouent à quatre mains une partition originale de Jason Moran et Nico Muhly, traversée d'échos hip-hop, créant une tension permanente entre réalisme et idéalisme. La scénographie épurée signée Glenn Ligon, les costumes de Reid Bartelme et

Harriet Jung et les lumières de Dan Scully composent un écran visuel puissant. Lauréat de nombreux prix, chorégraphe acclamé par la critique et le public, Kyle Abraham développe depuis plus de vingt ans une écriture nourrie par l'histoire et la culture afro-américaines. Sa compagnie est reconstruite pour l'engagement et la précision de ses interprètes. Avec *White Space*, il poursuit une recherche chorégraphique profondément ancrée dans notre époque, où dialoguent identités, cultures et imaginaires.

AVANT-PROPOS DE LA DANSE MER. 02 DÉC. 18H30

avec **Florence Poudru, historienne de la danse**

sur la thématique « Danses savantes, danses populaires : quelles fusions ? » (voir p. 80)

Gratuit. Places limitées. Réservation indispensable.



RENCONTRE AVEC LES ARTISTES à l'issue de la représentation

chorégraphie Kyle Abraham en collaboration avec A.I.M musique composition originale par Jason Moran et Nico Muhly lumières Dan Scully scénographie Glenn Ligon costumes Reid Bartelme et Harriet Jung dramaturgie Charlotte Brathwaite conseiller artistique Risa Steinberg danseurs Mykiah Goree, Alysia Johnson, Faith Joy Mondesire, Suzy Mondesir, Destin Morisset, William Okajima, Donovan Reed, Luc Simpson, Niya Smith, Gianna Theodore, Olivia Wang



MER.
02
DÉC.
20H



Awa Ly

My essence



La Rampe



1H30 env.



Tarif B
Voir p. 94



Numéroté

Avec *Essence And Elements*, Awa Ly nous invite à un voyage sensoriel et introspectif entre soul, folk et influences contemporaines. Avec sa voix magnétique, elle explore notre lien aux éléments et à l'essentiel dans une musique empreinte de spiritualité.

Flirtant avec une soul-folk hybride, Awa Ly est à l'image de sa musique : en voyage. Son troisième album est né sur l'île d'Alicudi, au contact du silence et des forces naturelles. Inspirée par le vent, les vagues ou le feu, elle compose une œuvre profondément habitée, pensée comme un parcours entre Terre, Eau, Air et Feu. Pour ce projet, elle s'entoure de quatre producteurs — Nicolas Repac, Lossapardo, Hannah V et Léonie Pernet — qui façonnent chacun une couleur sonore singulière, entre hip-hop organique, folk moderne, soul aérienne et textures électroniques.

Jouant du grave à l'aigu, du murmure à l'intensité, se déployant en chœurs et en nappes vocales, la voix polyphonique d'Awa Ly devient un instrument à part entière. En anglais, français et wolof, la chanteuse nous guide dans une vaste palette d'atmosphères et de sonorités enrichie par des collaborations comme celle d'Ablaye Cissoko avec son envoûtante kora. Sur scène, elle offre une expérience immersive, entre douceur et puissance, invitant à une reconnexion sensible à soi, aux autres et au vivant. Un concert qui vibre d'un mysticisme harmonieux.



chant Awa Ly percussions Koshi guitare, clavier, chœurs et séquences Jean-Baptiste Soulard violoncelle Lucie Cravero batterie Ismaël Nobour





Génération Mitterrand

Épisode 2 – Huit Rois (nos présidents)

Compagnie des Animaux en paradis |
Léo Cohen-Paperman



La Rampe

Huit rois (nos présidents)

Poursuivez cette saison la saga *Huit rois (nos présidents)*, imaginée et coécrite par Léo Cohen-Paperman, Julien Campani et Emilien Diard-Detœuf autour des présidents de la V^e République, avec deux nouveaux épisodes unanimement salués par la presse, *Génération Mitterrand* et *Le Dîner chez les Français de V. Giscard d'Estaing* (p. 38).



1H15



Dès 15 ans

Génération Mitterrand

Marie-France est journaliste à Paris, Luc est enseignant à Vénissieux, Michel est ouvrier à Belfort. À dix-huit ans, ils ont « fait » Mai-68. En 1981, ils ont voté pour François Mitterrand. En 2022, ils ont voté respectivement pour Emmanuel Macron, Jean-Luc Mélenchon et Marine Le Pen. Pour comprendre pourquoi ils ne sont plus d'accord sur rien et ne peuvent plus se supporter,

ils joueront tour à tour "leur" Président. À travers le destin de ces trois personnages, Léo Cohen-Paperman dresse le portrait sensible d'une génération de gauche, entre espoirs, engagements et désillusions. Une comédie douce-amère qui revisite les années Mitterrand. Un théâtre politique qui pose un regard subtil et teinté d'ironie sur la société française et les mécanismes du pouvoir.



Tarif B
Voir p. 94



Numéroté

POURSUIVEZ VOTRE PARCOURS À TRAVERS LA SÉRIE HUIT ROIS (NOS PRÉSIDENTS) AVEC *La Vie et la mort de J. Chirac, roi des Français*
JEU. 21 JAN. 20H (voir p. 72) au Grand Angle à Voiron



Cycle « Engagés ! » au Pathé Échirolles (voir p. 82)

écriture Léo Cohen-Paperman et Emilien Diard-Detœuf mise en scène Léo Cohen-Paperman avec Léonard Bourgeois-Tacquet, Mathieu Metral et Hélène Rencurel lumières Pablo Roy / Stéphane Bordonaro / Léa Maris création sonore Lucas Lelièvre régie Léonard Tusseau scénographie Anne-Sophie Grac costumes Manon Naudet direction de production Léonie Lenain diffusion et développement Anne-Sophie Boulan administration Clara Rodrigues logistique Juliette Lecourt communication et médiation Lucile Reynaud



Le Complexe de l'Australie

Collectif d'équilibristes



La Rampe



1H10



Dès 6 ans



Tarif A
Voir p. 94



Numéroté

Avez-vous déjà observé le monde la tête en bas ? C'est ce que nous propose le Collectif d'équilibristes. Avec une parfaite maîtrise de la gravité, huit acrobates s'amuse à faire l'autruche et nous invitent à regarder le monde autrement. Un joyeux ballet renversé qui célèbre la diversité.

417 équilibres en 7 minutes, 7 minutes sans équilibre, un équilibre qui dure 7 minutes... Dans ce spectacle aussi précis que ludique, les interprètes évoluent debout sur les mains, marchent, dansent, chantent et composent une étrange forêt d'arbres droits. Identiques et pourtant singuliers, seuls mais toujours ensemble, ils explorent les paradoxes du groupe, la beauté du geste répété et le plaisir du risque partagé. Habituellement

solitaire, la discipline de l'équilibre devient ici un véritable langage collectif. Figures démultipliées, lignes qui se croisent, corps qui se répondent : un troupeau d'autruches se transforme peu à peu en corps de ballet, entre humour, précision et poésie visuelle. Une fable acrobatique, inventive et jubilatoire, sur le vivre-ensemble, qui renverse les habitudes et nous laisse durablement... la tête à l'envers. À découvrir en famille !

VIENS FAIRE DU CIRQUE AVEC LE COLLECTIF D'ÉQUILIBRISTES

SAM. 12 DÉC. À 10H30 | dès 15 ans

Gratuit. Places limitées. Réservation indispensable.

Cycle « Nous, ensemble » au Pathé Échirolles (voir p. 82)

auteurs Antoine Prost, Baptiste Raffanel, Coline Froidevaux, Charlie Courvoisier, Christelle Dubois, Dorothee Dall'Agnola, Emmanuel Robert, Jatta Borg et Mathieu Hedan **interprètes** Antoine Prost, Baptiste Raffanel (en alternance avec Jake Oob), Meret Meier, Charlie Courvoisier (en alternance avec Elaine Briant), Christelle Dubois, Emmanuel Robert, Jatta Borg (en alternance avec Naloëne Berneron) et Mathieu Hedan **regards extérieurs** Clément Cassède, Benjamin Tricha et Danielle Le Pierres **création lumière** Samson Milcent **création musicale** Paul Bertrand et Sophie Ramia Medina **création costumes** Lorraine Jung **régie lumière** Samson Milcent **régie son** Pauline Pameix ou Sébastien Finck ou Vincent Hoppe **production, diffusion, administration** Aurélie Milési **logistique et communication** Jatta Borg



SAM.
12
DÉC.
19H



29



Office National
du Développement
du Spectacle
ondra

Chicos Mambo

CAR/MEN

Philippe Lafeuille



La Rampe



1H15



Dès 13 ans



Tarif A
Voir p. 94



Numéroté

Après le succès mondial de *TUTU*, les Chicos Mambo revisitent le chef-d'œuvre de Bizet. Un spectacle chorégraphique plein d'humour qui mêle danse, chant, théâtre et vidéo, avec une bonne dose de folie !

Dans une version audacieuse, aux costumes extravagants et aux couleurs flamboyantes, la vidéo prolonge la scène pour composer un univers visuel foisonnant. Parés de tenues militaires, de tutus ou de robes « flamenco » surdimensionnées, huit danseurs et un chanteur virtuose se jouent du masculin et du féminin avec fantaisie, tendresse et dérision.

Leur précision et leur maîtrise impressionnent, sublimes par la chorégraphie inventive de Philippe Lafeuille. Avec espièglerie et poésie, il signe une relecture décalée qui conjugue performances techniques, clins d'œil burlesques et détournements jubilatoires. Une version rythmée et réjouissante de l'opéra de Bizet !

RÉPÉTITION PUBLIQUE MAR. 15 DÉC. À 16H30

Gratuit. Places limitées. Réservation indispensable.



VISITE DES COSTUMES MAR. 15 DÉC. À 18H30

Gratuit. Places limitées. Réservation indispensable.

RENCONTRE AVEC LES ARTISTES MAR. 15 DÉC.

à l'issue de la représentation

conception, chorégraphie Philippe Lafeuille assistante Corinne Barbara danseurs Antoine Audras, François Auger, Lucas Radziejewski, Mohamed Kouadri, Aless Tondolo, Eliot Chevalme, Jean-Baptiste Plumeau, Stéphane Vitrano chanteur Antonio Macipe création vidéo Do Brunet conception lumières Dominique Mabileau assistée d'Armand Coutant création costumes Corinne Petitpierre assistée d'Anne Tesson bande son Antisten régisseur général et lumière Armand Coutant régisseur vidéo Christian Archambeau régisseur plateau Jessica Williams ou Etienne Dauphin habilleuse Cécile Flamand chauffeur Arnaud Baranger production exécutive Xavier Morelle diffusion Quartier Libre compagnie La Feuille d'Automne Françoise Empio, Matthieu Salas



MAR.
15
DÉC.
20H

MER.
16
DÉC.
20H



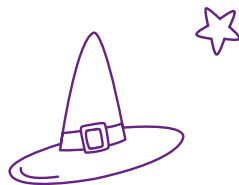
MER. 13 JAN. 14H30

(SCOLAIRES MER. 13 JAN. 10H ~ JEU. 14 JAN. 10H & 14H30)



Ferdinand

Les Décintrés (en costume)



La Rampe



45 min. env.



Dès 7 ans



Tarif D
Voir p. 94



Libre

Ferdinand est l'épopée fantastique d'un vieillard dont la mémoire s'efface peu à peu. Avec poésie et douceur, Les Décintrés aborde la vieillesse et son lien à l'enfance. Une magnifique ode à l'imaginaire.

Un vieillard perd la tête. Isolé du reste du monde, il ne tient plus que par la visite quotidienne du facteur, et par le lien qui l'unit à sa petite-fille, à l'autre bout du monde. Les souvenirs s'échappent, le temps se brouille et les mots se mélangent. Peu à peu, grâce à un ingénieux dispositif scénique, la réalité se fissure et l'imaginaire prend le dessus. Ferdinand, tel un Don Quichotte à la folie douce, entreprend un long périple à la recherche de sa petite-fille... sans jamais quitter son salon.

Des objets s'animent, des paysages extraordinaires défilent, des mondes apparaissent... Entre jeu d'acteurs, marionnettes, ombres et illusions, le spectacle explore ce moment fragile où réel et merveilleux se confondent. Sans mélodrame, il porte un regard fin et lumineux sur la vieillesse, reliée à l'enfance par la puissance inépuisable de l'imaginaire. Un théâtre visuel, poétique et profondément touchant.

RENCONTRE AVEC LES ARTISTES MER. 13 JAN.

à l'issue de la représentation

VISITE DU DÉCOR LE MER. 13 JAN. À 15H30

Gratuit. Places limitées. Réservation indispensable.

DÉBUTEZ VOTRE PARCOURS MARIONNETTES AVEC LE FESTIVAL DES P'TITS GÉANTS à l'Amphi de Pont de Claix (voir p. 74)

Cycle jeune public « Grandir ensemble » au Pathé Échirolles (voir p. 82)



écriture Emmeline Beaussier et Jean-Pierre Hollebecq mise en scène et univers plastique Emmeline Beaussier assistant à la mise en scène Serge Pilot univers sonore Laurent Vichard jeu Angèle Gillard, Jean-Pierre Hollebecq, Laurent Bastide scénographie, marionnettes et accessoires Yves Perey, Géraldine Bonneton, Emmeline Beaussier création lumière Dominique Ryo costumes Florie Bel production Valentine Brune



MER.
13
JAN.
14H30



Ballet Preljocaj

Soulèvement

Angelin Preljocaj



La Rampe



1H20 env.



Tarif A
Voir p. 94



Numéroté

Le Ballet Preljocaj est de retour à La Rampe avec une toute nouvelle création *Soulèvement*. Portés par la musique magnétique d'Irène Drésel, douze danseurs et danseuses sont traversés par une énergie collective, brute et vibrante qui les pousse à se soulever. Angelin Preljocaj fait de la danse un puissant mouvement de liberté et de fraternité.

Avec *Soulèvement*, le chorégraphe explore cette force mystérieuse qui unit au-delà de nos différences, celle qui nous pousse à nous lever face aux injustices. L'histoire est jalonnée de ces soulèvements, nourris par un rêve, une utopie, mais le plus souvent par une nécessité vitale. Sur le plateau, les interprètes se dressent comme une digue, se dispersent puis se rassemblent, animés par une même vibration, à la manière d'un vol d'étourneaux en perpétuel

mouvement. Alimentée par l'énergie du désespoir autant que par l'espoir du renouveau, la danse devient un élan partagé, une force et une joie qui circulent dans les corps. Sublimés par les lumières d'Éric Soyer et le paysage sonore lumineux et contrasté d'Irène Drésel, les danseurs donnent vie à une danse du soulèvement où la puissance du groupe fait surgir des élans de liberté, de fraternité et d'espoir.

RENCONTRE AVEC LES ARTISTES MAR. 19 JAN.

à l'issue de la représentation

Cycles « Nous, ensemble », « Engagés ! » et « Corps en mouvement » au Pathé Échirolles (voir p. 82)



MAR.
19
JAN.
20H

MER.
20
JAN.
20H



Jeremy Hababou

Unorthodox Pianist



La Rampe



1H30



Tarif A
Voir p. 94

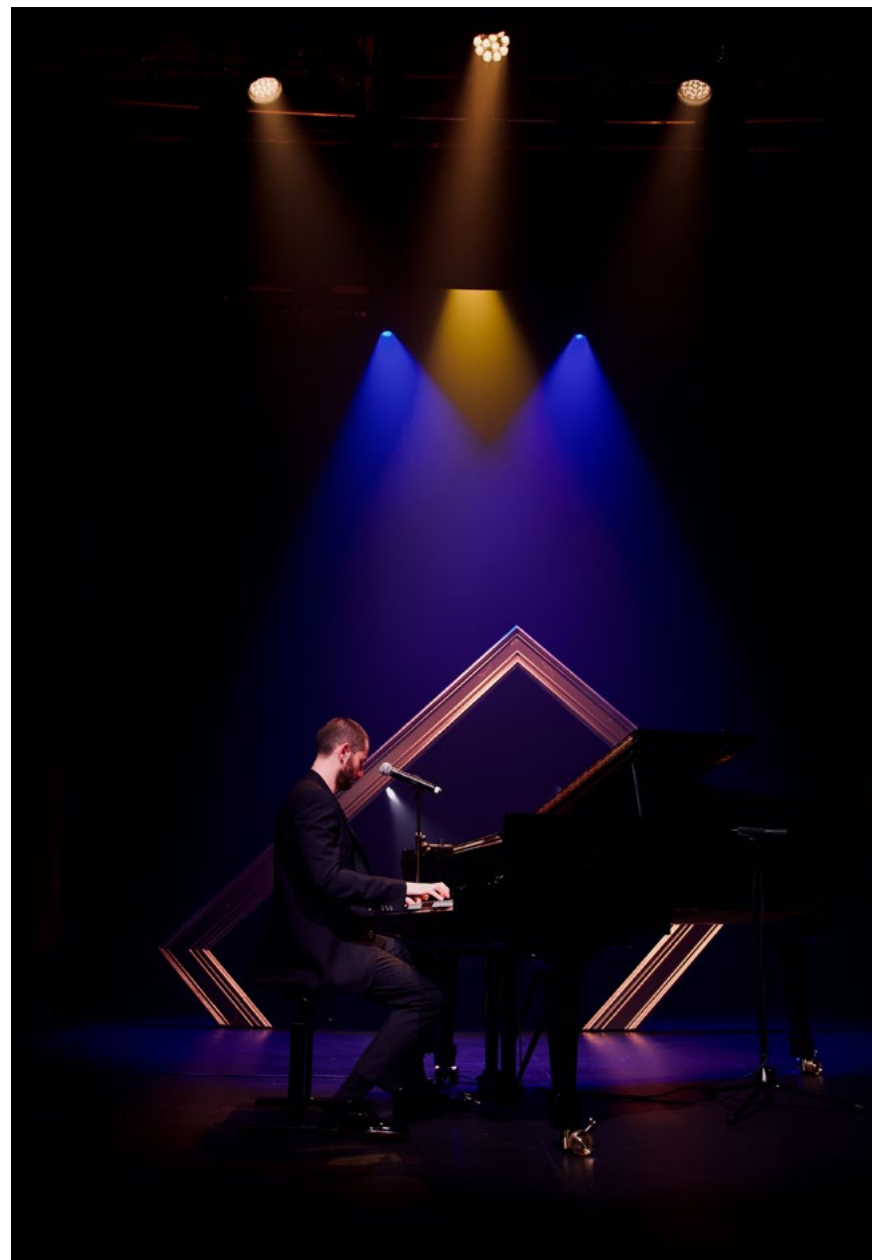


Numéroté

Qualifié de pianiste prodige par André Manoukian, Jeremy Hababou fait dialoguer le jazz, la musique classique et les sonorités orientales avec une grande liberté. Embarquez pour un voyage à travers les époques, où les grandes mélodies, des chefs-d'œuvre classiques aux chansons populaires, se réinventent sous ses doigts virtuoses.

Finaliste du Montreux Jazz Festival, Jeremy Hababou développe un univers musical singulier, nourri de multiples influences. Compositeur pour le cinéma et le théâtre, il aime faire dialoguer les styles et les époques avec un vrai goût du récit et du partage. Avec *Unorthodox Pianist*, il propose bien plus qu'un récital : un véritable parcours à travers l'histoire de la musique. Les grandes pages du répertoire y croisent la chanson, les musiques de film ou le jazz, dans des arrangements surprenants où les thèmes se transforment, se mêlent et se répondent. Mozart peut

prendre des couleurs inattendues, une mélodie populaire révéler toute sa richesse, et le piano devenir un véritable orchestre, comme s'il faisait entendre à lui seul tous les instruments. Seul en scène, Jeremy Hababou joue avec les styles et brouille les repères avec humour et finesse. Entre improvisation et plaisir du jeu, il entraîne le spectateur dans une traversée pleine de surprises. Un spectacle généreux et communicatif, dont on ressort avec ce petit supplément d'âme que seules les grandes rencontres musicales savent offrir.



MAR.
26
JAN.
20H





Le Dîner chez les Français de V. Giscard d'Estaing

Épisode 3 – Huit Rois (nos présidents)

(Voir p. 26)

Compagnie des Animaux en paradis |
Léo Cohen-Paperman



La Rampe



1H45



Dès 15 ans



Tarif B
Voir p. 94



Numéroté

Le 31 décembre 1974, Valéry Giscard d'Estaing et son épouse Anne-Aymone passent le réveillon du Nouvel An chez une famille d'agriculteurs normands. Métaphore du mandat présidentiel, le dîner dure 7 ans : il commence très bien... et finit très mal. Dans un décor vintage inspiré du théâtre de boulevard, entre soupe de cresson et galette des rois, hôtes et invités traversent les bouleversements de la société française. Crise économique, divorce, avortement, chômage

ou Minitel s'invitent à la table, révélant les tensions d'une époque. Entre vaudeville et satire politique, ponctué d'intermèdes musicaux, le spectacle explore avec humour les relations parfois névrotiques que les Français entretiennent avec leur "roi". Léo Cohen-Paperman croque avec justesse les mutations de la société et de ceux qui la composent. Une farce politique jubilatoire portée par de formidables comédiens.

VISITE DU DÉCOR MAR. 02 FÉV. À 18H30

Gratuit. Places limitées. Réservation indispensable.



DÉBUTEZ VOTRE PARCOURS À TRAVERS LA SÉRIE HUIT ROIS (NOS PRÉSIDENTS) AVEC

La Vie et la mort de J. Chirac, roi des Français
JEU. 21 JAN. 20H (voir p. 72) au Grand Angle à Voiron

Cycle « Engagés ! » au Pathé Échirolles (voir p. 82)

mise en scène Léo Cohen-Paperman **texte** Julien Campani et Léo Cohen-Paperman avec la complicité des comédiennes et comédiens **avec** Pauline Bolcatto, Julien Campani en alternance avec Grégoire Le Stradic, Philippe Canales, Joseph Fourrez, Lisa Spurio, Gaia Singer **assistante à la mise en scène** Esther Moreira **scénographie** Anne-Sophie Grac **costumes** Manon Naudet **maquillage et coiffures** Pauline Bry **assistantat scénographie et costumes** Ninon Le Chevalier **lumières** Léa Maris **création sonore** Lucas Lelièvre **arrangements musicaux** Jérémie Arcache **régie générale** Thomas Mousseau-Fernandez **régie lumière** Zélie Carasco **régie son** Léonard Tusseau en alternance avec Léo Bourré **habillage** Lucie Duranteau **direction de production** Léonie Lenain **diffusion et développement** Anne-Sophie Boulan **administration** Clara Rodrigues **logistique** Juliette Lecourt **communication & médiation** Lucile Reynaud



Maldonne

Leïla Ka



La Rampe



55 min.



Tarif A
Voir p. 94



Numéroté

Dans *Maldonne*, Leïla Ka fait parler les corps là où les mots échouent. Portée par cinq danseuses et une nuée de robes, sa première pièce de groupe déploie une fresque viscérale autour des identités féminines, entre contraintes héritées et désir d'émancipation.

Révélee par ses solos coup de poing et remarquée par le grand public lors de la Cérémonie des César 2025, la chorégraphe affirme une écriture au plus près du geste, nourrie d'influences urbaines et contemporaines. Avec *Maldonne*, elle explore ce que les corps portent malgré eux : les rôles assignés, les images imposées, les injonctions contradictoires. Sur scène, les robes s'accumulent, s'échangent, se déchirent ou s'envolent, comme autant de peaux à endosser ou à quitter.

Les danseuses traversent une partition physique intense, faite de chutes, d'élan, de résistances et de fulgurances collectives. Les musiques d'Antonio Vivaldi, Leonard Cohen ou Lara Fabian accompagnent cette traversée sensible. Entre la Madone et la « maldonne », Leïla Ka esquisse un monde où les cartes restent à redistribuer, où les femmes cherchent leur place sans renoncer à leur liberté. Une pièce incandescente, portée par une énergie brute et une sororité à fleur de peau.

dans le cadre du **Hip-Hop Never Stop Festival** de Saint-Martin-d'Hères en scène

RENCONTRE AVEC LES ARTISTES à l'issue de la représentation

DÉBUTEZ VOTRE PARCOURS À TRAVERS LE RÉPERTOIRE DE LEÏLA KA AVEC SA NOUVELLE CRÉATION présentée à la MC2: (voir p. 74)

Cycles « Corps en mouvement » et « Grandir ensemble » au Pathé Échirolles (voir p. 82)

chorégraphie et costumes Leïla Ka assistante chorégraphie Jane Fournier Dumet interprètes en alternance Justine Agator, Adèle Bonduelle, Océane Cruzier, Mariana Faria, Juliette Ghebache, Lise Messina, Flore Ruiz-Moïret création lumières Laurent Fallot costumes Leïla Ka régie lumière en alternance Laurent Fallot, Clara Coll ou Zacharie Bouganin régie son Rodrig Deso ou Sacha Menez-Allanic



MAR.
09
FÉV.
20H



Maria Mazzotta

Trio



La Rampe

Voix ardente des Pouilles, Maria Mazzotta fait vibrer la Méditerranée aux côtés de deux musiciens hors pair. Entre tarentelles du Salento et textures électriques post-rock, le trio embrase la scène d'un souffle viscéral et résolument moderne.



1H30 env.

Artiste majeure des Pouilles, Maria Mazzotta magnifie les chants traditionnels du bassin méditerranéen avec son tamburello et sa voix d'or. Des sonorités du sud de l'Italie jusqu'aux grooves balkaniques, son répertoire allie rigueur et liberté, respect des sources et créativité fougueuse. Nourri de voyages et de rencontres, son nouveau spectacle affirme un son plus audacieux. La guitare électrique d'Ernesto Nobili et les percussions de Cristiano Della Monica insufflent une couleur plus urbaine aux chants populaires de l'Italie du sud. L'utilisation d'instruments contemporains inscrit la tradition paysanne dans une musique sociale et contestataire, traversée par une force vitale indomptable. Entre montées de fièvre exutoire et lentes complaints, les inflexions sauvages dans la voix de la chanteuse captivent et électrisent. Un concert de Maria Mazzotta est une expérience rare, où la tradition brûle d'un feu nouveau. Magnétique.



Tarif B
Voir p. 94



Numéroté

chant, tambourin, percussions Maria Mazzotta batterie, percussions Cristiano Della Monica guitare électrique, guitare baryton Ernesto Nobili



JEU.
11
FÉV.
20H





Sorcellerie pour deux pianos

Duo Jatekok | Philippe Beau | Antoine Terrieux



La Rampe

Le Duo Jatekok, le magicien Antoine Terrieux et l'ombromane Philippe Beau réunissent leurs talents pour un spectacle virtuose. Avec *Sorcellerie pour deux pianos*, la musique classique devient un terrain de jeu visuel et magique, où les œuvres de Dukas, Debussy, Moussorgski ou Stravinsky prennent vie sous nos yeux.



55 min.

Sur scène, deux pianos, des faisceaux de lumière... et des images qui surgissent au fil de la musique.



Dès 8 ans

À partir d'œuvres comme *L'Apprenti sorcier* ou *Une nuit sur le Mont Chauve*, ombres et silhouettes émergent : figures qui apparaissent, se déforment, disparaissent. Formes mouvantes et créatures fugaces composent un univers en transformation, entre précision du geste et trouble du regard.



Tarif A
Voir p. 94



Numéroté

fabriqué en direct. La magie et les ombres stimulent la musique, en prolongent les contrastes, sans jamais s'y superposer. Le regard hésite, l'écoute se déplace, et l'on se laisse progressivement entraîner dans une atmosphère mystérieuse et impalpable, peuplée d'êtres de légende. Avec un dispositif épuré et une grande précision d'exécution, *Sorcellerie pour deux pianos* propose une expérience à la fois visuelle, musicale et immersive, où l'on regarde la musique autant qu'on l'écoute.



APÉRO-SORCIER JEU. 18 FÉV. dès 19H



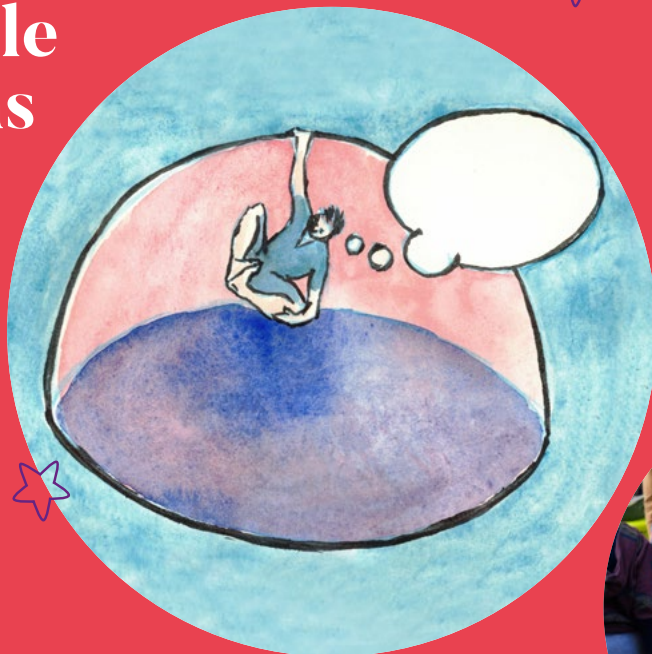
de et par Duo Jatekok, Philippe Beau et Antoine Terrieux interprétation musicale Nairi Badal et Adélaïde Panaget magie, ombres et conception visuelle Antoine Terrieux et Philippe Beau regard extérieur Marek Kastelnik création lumière Margot Falletty régie lumière Margot Falletty ou Marylou Bateau régie plateau Ayelén Cantini production, diffusion Baron production - Jordan Enard production, administration Baron production - Margaux Duchêne



Grande Bulle des bambins

À DESTINATION DES TOUT-PETITS
DE 6 MOIS À 4 ANS

📍 La Rampe



Prolongez la venue au spectacle avec des ateliers, des jeux, des surprises et un apéro-sirop !



CINÉ DES BAMBINS AU PATHÉ ÉCHIROLLES
SAM. 27 FÉV. À 10H45 | dès 2 ans
Des courts-métrages adaptés aux tout-petits pour une première découverte du cinéma.



Cycle jeune public « Grandir ensemble »
au Pathé Échirolles (voir p. 82)



VEN. 26 FÉV. 9H30	DIM. 28 FÉV. 10H	MAR. 02 MAR. 17H
---	--	--

Ta Bulle

(SCOLAIRES ET CRÈCHES LUN. 01 MAR. 9H30
& 14H30 ~ MAR. 02 MAR. 9H30)

Cie épiderme | Nicolas Hubert

CRÉATION | DANSE

⌚ 30 min. env. 😊 Dès 1 an 🎫 Tarif D (voir p. 94)

Après *Tabula* et *Tabulettes*, *Ta Bulle* clôt la « trilogie des premiers pas » de la Cie épiderme adressée à la petite enfance. Dans une mise en scène circulaire, Nicolas Hubert, danseur et chorégraphe, explore l'univers intime et symbolique de la bulle, entre protection, rêverie et ouverture au monde. Un spectacle immersif et poétique.

Sur scène, une structure en demi-dôme crée un cocon lumineux et suspendu où la lumière et le mouvement dessinent un espace doux et enveloppant. Entouré du public, le danseur fait naître cette bulle par ses mouvements : chutes roulées, galipettes amplifiées, gestes arrondis

et suspensions... que le sol souple du tatami absorbe et amortit. Le son, provenant des quatre coins de l'espace, devient un vrai partenaire de jeu pour le danseur, et plonge les spectateurs dans un bain sensoriel. *Ta Bulle* est une ode à la douceur, à la fluidité et à la magie de l'enfance.

⊕ Atelier de danse avec Nicolas Hubert DIM. 28 FÉV.

conception, scénographie, chorégraphie et interprétation Nicolas Hubert création musicale Pascal Thollet création lumière Marc Richard administration, production, diffusion Yaël Epstein et Marie Rouzaut



Clairière

Pascal Thollet

CONCERT IMMERSIF

⌚ 20 min. 😊 Dès 6 mois 🎫 Tarif D (voir p. 94)

Ce concert est un dialogue entre une guitare et une clairière. Une promenade pour les oreilles, immersive et poétique, guidée par le plaisir du son. Créé pour de jeunes

auditeurs à l'écoute du monde qui les entoure, il y est question de relations à la nature, au vivant, à l'écoute, au son et à la musique.

⊕ Atelier sonore avec Pascal Thollet DIM. 28 FÉV. pour les petits explorateurs !

Création sonore, enregistrements et guitare en live Pascal Thollet sons additionnels Fernand Deroussens



DIM.
28
FÉV.
9H30 &
10H30



CCN/Aterballetto

Dreamers

Centro Coreografico Nazionale/Aterballetto



La Rampe



1H30 (avec entracte)



Tarif A
Voir p. 94



Numéroté

Programme Iratxe Ansa et Igor Bacovich *Rhapsody in blue*, Crystal Pite *Solo Echo*, Diego Tortelli *Glory Hall*

Après *Golden Days*, la prestigieuse compagnie italienne CCN/Aterballetto revient à La Rampe avec un programme d'exception. Ses seize danseurs traversent avec brio trois univers chorégraphiques singuliers pour une soirée intense et vibrante !

Dans *Rhapsody in Blue*, les chorégraphes Iratxe Ansa et Igor Bacovich, célèbrent la richesse de la musique de Gershwin et l'universalité de ce chef-d'œuvre. À travers une écriture fluide, ciselée et rythmée, la danse mêle énergie collective et éclats virtuoses des solistes. Une pièce foisonnante et joyeuse sublimée par les lumières d'Eric Soyer. Avec *Solo Echo*, la chorégraphe canadienne Crystal Pite s'inspire de deux sonates pour violoncelle et piano de Johannes Brahms et du poème *Lines for Winter* de Mark Strand. Dans une

atmosphère hivernale et suspendue, le mouvement explore avec délicatesse l'amour, l'acceptation et la perte. Enfin, *Glory Hall* de Diego Tortelli est un voyage sensoriel, tel un rituel extatique entre lumière et obscurité. Portée par un crescendo musical mêlant rock et mélodies symphoniques, la danse devient frénétique et incandescente. CCN/Aterballetto impressionne par la justesse de son interprétation, sa technique impeccable et sa capacité à passer d'un univers à l'autre. Un spectacle puissant au final électrique !



AVANT-PROPOS DE LA DANSE MAR. 09 MAR. 18H30
avec Florence Poudru, historienne de la danse sur la thématique
« Quand Gershwin inspire les chorégraphes ! » (voir p. 80)
Gratuit. Places limitées. Réservation indispensable.

RENCONTRE AVEC LES ARTISTES MAR. 09 MAR.
à l'issue de la représentation

Rhapsody in blue chorégraphie Iratxe Ansa et Igor Bacovich musique George Gershwin, Bessie Jones décors et costumes Fabio Cherstich lumières Eric Soyer *Solo Echo* chorégraphie Crystal Pite musique Johannes Brahms décor Jay Gower Taylor costumes Crystal Pite et Joke Visser lumières Tom Visser mise en scène Eric Beauchesne *Glory Hall* chorégraphie Diego Tortelli musique Godspeed You ! Black Emperor, Oneohtrix Point Never costumes Sportmax éclairages Matthias Singer assistant chorégraphe Hélias Tur-Dorvault



MAR.
09
MAR.
20H

MER.
10
MAR.
20H



Orchestre des Pays de Savoie

Nouveaux Mondes

Direction Emma Gibout, 1^{er} violon



La Rampe



1H



Tarif B
Voir p. 94



Numéroté

Programme Samuel Barber *Adagio pour cordes* **Philip Glass** *Quartet Satz* **Florence Price** *Quatuor à cordes n°1 en sol majeur : n°2 Andante moderato*, arrangement pour orchestre à cordes de Peter Stanley Martin **Antonín Dvořák** *Sinfonietta d'après le Quatuor opus 96 « Américain »* pour orchestre arrangement de David Walter **Aaron Copland** *Hoe-Down*, extrait de *Rodéo*

L'Orchestre des Pays de Savoie vous propose un voyage en Amérique ! De l'*Adagio* de Barber à la musique minimaliste de Glass, en passant par les œuvres inspirées du folklore ou des traditions musicales américaines de Dvořák, Price ou Copland, ce programme riche en couleurs et en histoires fait résonner chaque pièce comme un véritable souffle de vie !

Le voyage s'ouvre avec l'*Adagio pour cordes* de Samuel Barber dont la simplicité apparente cache une puissance expressive rare, portée par des cordes qui semblent suspendre le temps. Il se poursuit avec la *Sinfonietta* de Dvořák (transcription de son quatuor « Américain »), où la richesse mélodique et rythmique du compositeur tchèque s'inspire des chants de la communauté noire. La musique afro-américaine est également à la source du quatuor de Florence Price, dont le

deuxième mouvement, d'une grande expressivité mélodique, dégage une douce mélancolie. Avec *Hoe-Down*, extrait de la suite *Rodéo*, Aaron Copland propose une pièce joyeuse et dynamique évoquant l'Amérique rurale et ses danses folkloriques. Enfin, le *Quartet Satz* de Philip Glass, avec ses motifs répétitifs et hypnotiques, installe une atmosphère presque méditative. De la fin du XIX^e siècle à nos jours, l'Amérique nous offre ainsi quelques-uns de ses plus beaux paysages sonores !



RÉPÉTITION PUBLIQUE LE MAR. 16 MAR. À 14H30 | dès 7 ans



Derrière

pjpp | Claire Laureau & Nicolas Chaigneau

 La Rampe

 1H10

 Tarif B
Voir p. 94

 Numéroté

Grand succès d'Avignon et largement salué par la presse, *Derrière*, second volet du diptyque *Le Vide*, est un spectacle qui semble ne jamais réussir. Dans ce duo délicieusement absurde, Nicolas Chaigneau et Claire Laureau bricolent, tentent, ratent... et transforment la tragédie très relative de l'échec en un irrésistible terrain de jeu.

Sur un plateau nu, deux danseurs peu convaincants font tout pour que la magie opère, mais rien ne se passe comme prévu. Le spectacle devient une succession de tentatives ratées et d'accidents improbables. La musique part à contretemps, les lumières déraillent, les numéros s'effondrent. Tout paraît de travers... et pourtant tout est parfaitement orchestré. Jouant à ne rien dire, au sens propre comme au figuré, les interprètes ne parlent pas : les voix sont en play-back, et

seuls les corps et les visages dialoguent. S'enchaînent alors des scènes de plus en plus loufoques où Bach côtoie une scène de crime, des flatulences incontrôlées ou encore des pannes techniques à répétition. Dans ce réjouissant faux fiasco, la compagnie pjpp fait surgir, à partir de presque rien, un théâtre d'une précision redoutable où l'absurde, le sensible et le poétique apparaissent là où on ne les attend pas. Un spectacle jubilatoire, aussi burlesque que virtuose !

RENCONTRE AVEC LES ARTISTES à l'issue de la représentation

POURSUIVEZ VOTRE PARCOURS À TRAVERS LE RÉPERTOIRE DE LA COMPAGNIE PJPP AVEC *Les Galets au Tilleul sont plus petits qu'au Havre (ce qui rend la baignade bien plus agréable)* présenté à l'Hexagone Scène nationale – Meylan JEU. 25 MAR. 20H

conception et interprétation Nicolas Chaigneau et Claire Laureau regard extérieur (et bien plus) Aurore Di Bianco (ou Marie Rual) créatrice lumière Valérie Sigward régisseur son Rafaël Georges administration, production et diffusion Laëtitia Passard musiques Johann Sebastian Bach, Gabriel Fauré, Kompromat, Mylène Farmer, George Gershwin



JEU.
18
MAR.
20H



Office National
de l'Opéra de France
onda



V^e République

(on n'a pas trouvé mieux)

Compagnie Cassandra



La Rampe



2H env.



Dès 15 ans



Tarif B
Voir p. 94



Numéroté

Après *L'Art d'avoir toujours raison*, la compagnie Cassandra revient à La Rampe avec *V^e République (on n'a pas trouvé mieux)*, une nouvelle création aussi drôle que lucide sur notre rapport à la démocratie. Entre grande Histoire et expériences citoyennes, Sébastien Valignat interroge avec humour les fragilités de notre système politique... tout en riant de nos contradictions !

Construite en cinq chapitres, la pièce explore le fonctionnement de la V^e République à partir d'un constat simple : si nous vivons en démocratie, pourquoi avons-nous si souvent le sentiment de ne pas être entendus ? Fidèle à l'écriture de la compagnie, le spectacle mêle enquête documentaire, références historiques, témoignages et situations très concrètes, dans un théâtre où l'analyse passe toujours par le jeu et le plaisir de la scène.

Tribune à roulettes, isolets transformés en coulisses,

images d'archives, projections en direct... Le plateau devient tour à tour studio télé, repas de famille ou tribunal improvisé, pour mieux observer les mécanismes du pouvoir, les stratégies de discours et la manière dont la politique s'invite dans nos vies les plus intimes.

Avec son humour et son regard acéré, la compagnie Cassandra signe un spectacle aussi réjouissant que salutaire, qui donne envie de rire, de comprendre... et peut-être même de débattre.

RENCONTRE AVEC LES ARTISTES

à l'issue de la représentation

Cycle « Engagés ! » au Pathé Échirolles (voir p. 82)



mise en scène Sébastien Valignat assisté de Julien Geskof écriture Sébastien Valignat, Logan de Carvalho, Aloé Rousselle-Olivier, et l'ensemble des interprètes jeu Maxime Bonnard, Inès Guilloit, Marion Lechevallier, Tom Linton, Guillaume Motte et Alice Robert création son et régie générale Benjamin Furbacco création lumière Juliette Besançon création vidéo Clément Fessy et Nicolas Guichard régie lumière Clément Lavenne production, diffusion Anne-Claire Font administration Diane Leroy



Adentro!

Diana Szeinblum

 La Rampe

 50 min.

 Tarif B
Voir p. 94

 Numéroté

Et si l'on regardait le folklore autrement ? Avec *Adentro!*, la chorégraphe argentine Diana Szeinblum plonge au cœur des danses traditionnelles pour en révéler les tensions, les imaginaires et les contradictions. Trois interprètes s'emparent de cet héritage pour mieux le détourner, entre virtuosité, humour et énergie contagieuse.

En Argentine, les danses folkloriques participent depuis longtemps à la construction de l'identité nationale. Mais que fait réellement le corps lorsqu'il répète ces gestes hérités ? Pour cette création, Diana Szeinblum s'est plongée dans les formes du folklore argentin à partir de manuels, de vidéos et de tutoriels, avant de les démonter patiemment pour en révéler la mécanique. Sur scène, les danseurs traversent les figures emblématiques de cette tradition pour les transformer peu à peu : les pas se dérèglent, se répètent, se fragmentent, jusqu'à devenir

une matière chorégraphique libre et souvent drôle. Frappes, respirations, cris, rythmes martelés et mouvements du quotidien composent une partition physique et sonore d'une grande précision, où se mêlent technique, expressivité et ironie. Entre héritage et invention, la pièce interroge avec finesse les notions d'identité, de collectif et de transmission, sans jamais perdre le plaisir du jeu et de la danse. Porté par trois interprètes d'une présence remarquable, *Adentro!* est un spectacle vif, intelligent et jubilatoire.



RENCONTRE AVEC LES ARTISTES
à l'issue de la représentation

Office National
des Spectacles Associés
onda

idée et mise en scène Diana Szeinblum création chorégraphique Diana Szeinblum, Pablo Castronovo, Bárbara Hang, Andrés Molina interprétation Pablo Castronovo, Bárbara Hang, Andrés Molina musique originale Axel Krygier thème musical Simón Díaz conception des lumières Facundo David régisseur général Facundo David



JEU.
25
MAR.
20H



Les 7 doigts de la main

The Attic

Les choses que j'ai vues allongée sur le dos



La Rampe



1H30 env.



Dès 7 ans



Tarif A
Voir p. 94



Numéroté

Les 7 doigts de la main sont de retour à La Rampe avec *The Attic* ! Depuis le lit de la chambre mansardée de son enfance, une femme revisite sa vie entre réalité et imagination. Dans les airs comme au sol, les dix circassiens font circuler les souvenirs d'un corps à l'autre pour notre plus grand émerveillement !

Inspirée de son parcours d'ancienne trapéziste, l'œuvre de Shana Carroll naît de ces moments où le regard se tourne vers le haut. Des poussières dans la lumière aux étoiles filantes, du trapèze aux machines d'hôpital, chaque image fait basculer la chambre vers un nouvel espace. Les murs se dilatent, les poutres deviennent un terrain de jeu, entre passé et désir, souvenirs et rêves.

Chaque tableau surgit de cette position horizontale,

parfois contrainte, parfois choisie, depuis laquelle elle a appris à voir, désirer, aimer, tomber et se relever. Acrobatie, danse, jonglerie, main à main, trapèze et trampoline se mêlent et dessinent le portrait d'une vie faite d'envols et d'attentes, de peur et de courage. Entre ciel et terre, immobilité et élan, les circassiens déploient toute leur virtuosité pour incarner une vie pleinement vécue, encore avide de mouvements. Une traversée poétique et spectaculaire.



VEN.
02
AVR.
20H

SAM.
03
AVR.
19H



noVLand

Anton Lachky & Éléonore Valère Company



La Rampe



55 min.



Dès 9 ans



Tarif B
Voir p. 94



Numéroté

En l'an 3000, les humains ont perdu la parole, la mémoire et le goût d'aimer. Ils marchent vers *noVLand* sans savoir pourquoi. Jusqu'au jour où cinq d'entre eux redécouvrent la danse... Un thriller chorégraphique de science-fiction sur la liberté et la démocratie. Puissant et palpitant !

Dans un futur menaçant, plus personne ne se souvient qu'un jour les humains ont parlé, ri, raconté des histoires. Une seule certitude demeure : il faut atteindre *noVLand*. Alors ils marchent, encore et encore, même s'ils ont oublié pourquoi. Sur un texte écrit et narré par Éléonore Valère-Lachky, cinq êtres privés de langage redécouvrent par hasard le pouvoir de communiquer. En dansant, ils retrouvent leurs émotions, leurs idées et la possibilité de résister. Face à l'affaiblissement des démocraties, Anton Lachky imagine une dystopie poétique où narration et danse fusionnent, sans

jamais s'illustrer, et invitent chacun à penser, ressentir, imaginer. Une danse ciselée et puissante se déploie dans une écriture riche et physique où les mouvements s'enchaînent avec une précision fulgurante, entre douceur et déchaînement d'énergie. Lorsqu'un vent de révolte souffle sur le plateau, l'espace disparaît sous la tornade des corps. Dans sa volonté de rendre la danse accessible à tous, Anton Lachky signe un spectacle captivant qui nous rappelle combien la liberté, l'imaginaire et les histoires sont vitales pour le monde.

ATTENTION spectacle comportant des effets stroboscopiques pouvant heurter les personnes les plus sensibles



Cycle « Corps en mouvement » au Pathé Échirolles (voir p. 82)

chorégraphie, mise en scène Anton Lachky texte Éléonore Valère-Lachky dansé par Lysanne Van Berlo, Cassandre Cantillon en alternance avec Duniya Nari, Nino Patuano, Yamuna Huygen, Lewis Cooke en alternance avec Pjotr Nuyts voix ff Eleonore Valere-Lachky son Jérémie Michel lumière Anton Lachky direction technique Jean-François Philips en alternance avec Sandrine Nicaise administration production et tour manager Noémie Sonveau



Stabat Mater, les voix du corps

Ana Pérez | José Sanchez | MISCEA Danse



La Rampe



1H



Tarif B
Voir p. 94



Numéroté

Ana Pérez, la « perle noire du flamenco », que l'on a pu découvrir à La Rampe lors du concert de Jean-Marie Machado et l'Orchestre Danzas, retrouve le plateau aux côtés du musicien José Sanchez pour une création inspirée du *Stabat Mater*. Portée par trois danseuses, une voix et un musicien, la pièce déploie un flamenco contemporain, puissant et habité, traversé par la mémoire, la douleur et la force du féminin.

Inspiré du poème médiéval évoquant une femme restée debout face à la perte de son enfant, ce *Stabat Mater* propose une relecture profane et incarnée de cette figure de résistance. Les corps frappent le sol, se tendent, vacillent et se redressent dans une écriture chorégraphique intense, où la danse dialogue en permanence avec la musique et le chant. La guitare et les

voix composent une matière sonore vibrante, entre traditions flamencas, influences baroques et création contemporaine. Dans cette architecture vivante où gestes, rythmes et timbres s'entrelacent, Ana Pérez fait du flamenco un langage de dignité et de relèvement. Une œuvre puissante et transcendante, où la douleur se transforme en énergie vitale.

JOURNÉE INTERNATIONALE DE LA DANSE
ÉCHAUFFEMENT FLAMENCO AVEC MISCEA DANSE À 12H
sur le parvis de La Rampe
Gratuit. Ouvert à tous.

RENCONTRE AVEC LES ARTISTES à l'issue de la représentation

Cycle « Corps en mouvement » au Pathé Échirolles (voir p. 82)

chorégraphie Ana Pérez danse Ana Pérez, Miranda Alfonso, Marina Paje composition musicale et guitare José Sanchez chant flamenco et percussions Alberto Garcia auteur (réécriture du poème) Frank Merger traduction du texte du français à l'espagnol María Pérez collaboration artistique (toile) Adrien Vescovi conseil dramaturgique Arthur Eskinazi direction de production et de développement Audrey Chazelle administration de production Anna Crémon chargée de production Lucie Ricaud-Peretti



JEU.
29
AVR.
20H



Les Descendants

Sedef Ecer | Trois Huit et Compagnie | Alizée Bingöllü



La Rampe



1H10 env.



Tarif B
Voir p. 94



Numéroté

Fresque chorale portée par treize personnages, *Les Descendants* invite à un voyage quelque part en Mésopotamie, sur trois générations, et explore la terrible question du génocide. Une épopée qui mêle petites et grandes histoires pour mieux faire dialoguer l'intime et le politique. Une introspection salutaire !

Célestine retourne dans le pays d'origine de sa mère, Dounia, pour enquêter sur son passé. Car comment avancer sans connaître son histoire ? Au fil de ses recherches, elle croise des orphelins de guerre, enfants de victimes ou de bourreaux, une nounou aveugle, une dictatrice fantasque, un couple de sauveurs... Mais est-ce vraiment avancer que de déterrer les secrets du passé ? Et si le meilleur ami se révélait être le descendant des ennemis de naguère ? Et pourquoi construire son identité sur les combats des générations précédentes ?

Construite comme une enquête en forme de puzzle, la pièce de l'auteur franco-turque Sedef Ecer, entraîne le spectateur dans une réflexion sur l'héritage des violences collectives. Sans didactisme ni pathos, elle interroge les non-dits de l'Histoire et la difficulté de transmettre sans enfermer. Alors, comment briser le silence et inventer un avenir commun ? Musicienne et metteuse en scène, Alizée Bingöllü esquisse avec finesse un début de réponse en déployant un théâtre musical sensible et puissant où la musique ouvre la possibilité d'une autre parole.

**VIENS CHANTER ET T'INITIER AU THÉÂTRE AVEC ALIZÉE BINGÖLLÜ
MER. 05 MAI À 18H**

Gratuit. Places limitées. Réservation indispensable

RENCONTRE AVEC LES ARTISTES à l'issue de la représentation

texte Sedef Ecer un projet mené par Alizée Bingöllü, Trois Huit et Compagnie comédiens Jean-Philippe Salério, Noella Ngilinshtu Ntambara, Mélissa Guénand, Hugo Girard, Nina de Beauvais, Adrien Vignes, Bénédicte Levin, Alizée Bingöllü composition musicale et jeu en live David Kiledjian costumes en cours lumière Yoann Tivoli création vidéo Joran Juvin assistant mise en scène et jeu Jean-Philippe Salério



MAR.
04
MAI
20H



Divertimento

Libertés

Divertimento | direction Zahia Ziouani |
chant et récit Jina Djemba



La Rampe



1H30 env.



Tarif A
Voir p. 94



Numéroté

Programme Florence Price, George Gershwin, Chevalier de Saint-Georges, Nina Simone, Billie Holiday, Etta James, Lil Hardin Armstrong, William Grant Still, George Walker et musiques traditionnelles

Sous la direction de Zahia Ziouani, Divertimento met à l'honneur les femmes engagées dans les combats contre l'esclavage, la ségrégation et pour les droits civiques. De la musique symphonique au gospel, *Libertés* compose un parcours musical traversé par l'histoire et les luttes pour l'égalité !

À travers les œuvres et les figures qu'il convoque, le concert fait entendre les voix de celles et ceux qui, par leur art et leur courage, ont fait de la liberté un combat universel. Florence Price, première compositrice afro-américaine jouée par de grands orchestres, incarne cette musique de résistance, aux côtés de William Grant Still et George Walker, figures majeures longtemps restées dans l'ombre. Il rend aussi hommage à des personnalités comme Olympe de Gouges ou le Chevalier de Saint-Georges, dont les engagements témoignent d'une même quête d'émancipation.

Au cœur du programme, des extraits de *Porgy and Bess* de Gershwin, popularisés par Louis Armstrong et Ella Fitzgerald, dialoguent avec le gospel, le blues et le jazz, musiques profondément liées à l'histoire des luttes afro-américaines, portées par des voix devenues emblématiques comme Nina Simone, Billie Holiday ou Etta James. Les mots de Maryse Condé, Maya Angelou et Martin Luther King accompagnent la soirée et rappellent combien ces œuvres continuent d'éclairer notre présent, entre mémoire, résistance et quête d'égalité.



MAR.
18
MAI
20H



La Vie Rêvée

Kelly Rivière



La Rampe



1H20



Dès 12 ans



Tarif B
Voir p. 94



Numéroté

Dans un seule-en-scène drôle et émouvant, Kelly Ruisseau, double fictif de Kelly Rivière, fait le bilan de son parcours d'artiste. Mêlant musique, théâtre et humour avec talent, elle nous entraîne dans ses réussites comme dans ses échecs à travers une galerie de personnages truculents. Un hymne revigorant à la banalité de la vie, grand succès d'Avignon.

Il y a la vie dont on rêve... et celle que l'on mène. À 45 ans, Kelly Ruisseau fait le point : elle n'est ni la danseuse étoile qu'elle rêvait de devenir, ni Liza Minnelli. Intermittente du spectacle, elle se laisse porter par les projets, confiant son désir aux autres, et se confronte au réel : parfois joyeux, souvent dur, toujours inattendu. Le bilan est donc mitigé, mais certains rêves s'accrochent... À travers son histoire familiale et ses réflexions intimes, Kelly Rivière interroge la notion

même de « vie réussie ». Dans cette autofiction tragi-comique, elle livre une performance époustouflante et d'une grande justesse, interprétant un tourbillon d'accents et de visages croisés sur sa route : une mère cinglante, un père conciliant, une directrice de casting expéditive, des collègues hauts en couleur... Véritable caméléon, elle enchaîne les scènes d'anthologie et envoûte le public. Une pièce jubilatoire, aussi habile qu'intime !

en co-accueil avec le Centre des Arts du Récit, dans le cadre du Festival des Arts du Récit

POURSUIVEZ VOTRE PARCOURS À TRAVERS LE RÉPERTOIRE DE KELLY RIVIÈRE AVEC *An Irish story* présenté à l'Espace culturel René Proby de Saint-Martin-d'Hères en scène MER. 19 MAI 20H

conception et interprétation Kelly Rivière collaboration à l'écriture et à la dramaturgie David Jungman collaboration artistique Maïa Sandoz regards complices Jalie Barcion, Sarah Siré collaboration à la chorégraphie Gilles Nicolas lumières Laurent Schneegans scénographie Estelle Gautier costumes Elisabeth Cerqueira création son Vincent Hulot coach vocal Jeanne-Sarah Deledicq travail chant piano Susy Firth régie générale Frédéric Evrard administration Agnès Carré diffusion Olivier Talpaert – En votre compagnie presse Agence Zef – Isabelle Muraurou



JEU.
20
MAI
20H





DIM. 23 MAI 11H ~ MER. 26 MAI 14H30
 (SCOLAIRES LUN. 24 MAI 10H & 14H30 ~ MAR. 25 MAI 10H & 14H30)

DANSE | CIRQUE



La fabuleuse histoire de BasarKus

Compagnie Lamento



La Rampe



35 min.



Dès 3 ans



Tarif D
 Voir p. 94



Libre

Faisant dialoguer jonglage, acrobatie et danse contact, Sylvère Lamotte, artiste associé à La Rampe-La Ponatière, signe un duo virtuose, ludique et plein d'invention. Sur scène, les corps s'entremêlent, s'imbriquent, se séparent et se retrouvent dans un joyeux bazar qui fait de la découverte de soi une aventure aussi drôle que facétieuse.

BasarKus n'est pas un être comme les autres... Créature à deux têtes, quatre bras et quatre jambes, il roule d'aventure en aventure lorsqu'il s'aperçoit qu'il n'est pas un, mais deux ! Commence alors la vertigineuse expérience de la séparation, aussi excitante qu'effrayante, traitée avec beaucoup d'humour et de poésie. Les deux êtres, l'un acrobate, l'autre jongleur, s'amuse à leurs différences et révèlent leurs talents respectifs.

À mesure qu'ils évoluent, ils découvrent les innombrables possibilités qui s'offrent à eux, entre symbiose et division. Essais acrobatiques, combinaisons inédites et méli-mélo de corps s'enchaînent pour le plus grand plaisir des petits et des grands. Avec finesse et fantaisie, cette fable aborde l'identité, la rencontre avec l'autre et la joie de devenir soi-même. Au programme : facéties, roulades et humour à partager en famille !



APÉRO-SIROP DIM. 23 MAI
 à l'issue de la représentation

Cycle jeune public « Grandir ensemble »
 au Pathé Échirolles (voir p. 82)



chorégraphie Sylvère Lamotte créé avec Basil Le Roux et Markus Vikse interprètes Simón Aravena et Matthis Walczak
 régie Clément Janvier, Sébastien Gourdière ou Lucas Veriepe création son Louise Blancardi création lumières version
 théâtre Jean-Philippe Borgogno création costumes Marion Vasnesch, Alexandra Langlois et Estelle Boul



DIM.
23
 MAI
 11H

MER.
26
 MAI
 14H30



À quelques pas... au Grand Angle



MAR.
01 DÉC. 20H

How in salt deserts it is possible to blossom ?

DANSE



1H05

Robyn Orlin et le Garage danse ensemble

Comment peut-on fleurir dans des déserts de sel ? Pour répondre à cette question 2 danseurs, 3 danseuses et 2 musiciens se sont engagés aux côtés de l'artiste sud africaine Robyn Orlin. Au détour d'un chant, d'un éclat de rire, ou d'un pas de danse ils et elles évoquent ce coin du monde où les restes d'une époque coloniale sordide cohabitent avec une grande précarité... et pourtant la noblesse de leurs vies se raconte ici comme une explosion de bourgeons colorés défiant l'aridité du monde ?



Dès 14 ans



Libre



13 € à 30 €*

* 24 € pour les abonnés de La Rampe-La Ponatière.
Réservation auprès du Grand Angle (voir p. 90).



JEU.
21 JAN. 20H

La Vie et la mort de J. Chirac, roi des Français

THÉÂTRE



1H20

Cie des Animaux en paradis

Ce spectacle est le 1^{er} épisode de la série théâtrale *Huit rois (nos présidents)*. Si vous avez manqué cet opus à La Rampe la saison dernière, rattrapez vous au Grand Angle. Tout commence avec Ludovic et José, deux amis qui rêvent de monter un grand spectacle sur Jacques Chirac, sa vie, son œuvre. Qui est-il ? Que cache-t-il sous son masque grotesque, conquérant et populaire ? Et en quoi peut-il nous révéler quelque chose de notre démocratie ? La magie du théâtre opère nous livrant sur scène un J. Chirac dont on arrive à percevoir l'essence poétique et politique.



Dès 14 ans



Libre



10 € à 20€*

* 14 € pour les abonnés de La Rampe-La Ponatière.
Réservation auprès du Grand Angle (voir p. 90).



... à la MC2: Grenoble

Réservé aux abonnés de La Rampe-La Pontière



Nouvelle création

DANSE

JEU.

17 DÉC. 20H

Leïla Ka

Huit femmes puissantes pour une danse explosive. La création 2026 de Leïla Ka décorsète les corps, libère les énergies, et affirme la force de celles qui jamais ne renoncent.

Après *Maldonne*, qui déployait une gestuelle héritée de siècles de domination patriarcale, la nouvelle pièce de la chorégraphe prend délibérément le contrepied de ce vocabulaire symbolique. Pour « rendre aux corps leurs poids », elle offre à ses huit interprètes, dont elle-même, un lâcher-prise démultiplié et libérateur contre « la retenue, la délicatesse feinte, le port de tête et l'élévation artificielle ». Un embrasement d'énergie pure, rythmé par la cadence des basses et les sons de l'électro, qui cogne et qui claque.



1H env.



Dès 14 ans



Numéroté
Salle Georges
Lavaudant



ABO 26 €
ABO JÉD 10 €



... à l'Amphi de Pont de Claix



Les P'tits Géants 2026 : petites formes, grands récits du SAM. 17 OCT. au VEN. 23 OCT.

VEN.

23 OCT. 19H

À Pont de Claix, les fils se tendent, les objets s'animent, les imaginaires s'ouvrent. Avec le festival Les P'tits Géants, la marionnette sort du castelet pour investir l'Amphi et son bistrot, et raconter le monde autrement. Fidèle à son esprit, le festival mêle exigence artistique et plaisir du partage, avec une programmation accessible, sensible et inventive.



55 min.



Dès 12 ans



Libre



5 € à 6 €*

La Conquête

THÉÂTRE D'OBJETS

Cie À

Point d'orgue de la semaine, *La Conquête* s'adresse aux plus grands et vient bousculer les regards. À travers un théâtre d'objets puissant et incarné, la pièce explore les mécanismes de la colonisation et leurs résonances contemporaines. Une proposition forte, qui fait du festival un espace de découverte, mais aussi de questionnement.

* Réservation auprès de l'Amphi (voir p. 90).



Mentions

EMILY LOIZEAU & QUATOR DEBUSY

Production Rain dog productions, en accord avec Caramba Culture Live
Le Quatuor Debussy est conventionné par le Ministère de la Culture (DRAC Auvergne-Rhône-Alpes), la Région Auvergne-Rhône-Alpes et la Ville de Lyon. Il est soutenu par la Métropole de Lyon, la SPEDIDAM et SG Auvergne Rhône Alpes.

NUAGES Une production Stara Zagora – Festival Le Tympan dans l'œil. Coproduction Espace Paul Jargot, Scène Ressource en Isère / Ville de Croles, le Cairn (Lans-en-Vercors), Saint-Martin-d'Hères en scène - L'heure bleue - ECRP Scène régionale et l'Auditorium de Seynod. Avec le soutien de la DRAC Auvergne-Rhône-Alpes et du Département de l'Isère (dispositif « Résidences artistiques en Isère »).

EN DIRECT ET EN SIMULTANÉ Coproduction La Rampe - La Ponatière - scène conventionnée Échirolles, Lux - scène nationale de Valence, Théâtre du Parc - scène conventionnée Andrézieux-Bouthéon, Act'Art Seine et Mame, Cie Propos. Avec le soutien de Le Groupe des 20 AURA, Maison de la Danse de Lyon, CND Lyon, Studio Chatha Lyon, La Friche Lamarinière Lyon, Théâtre Théo Argence St Priest, Résidence artistique au Théâtre Astrée – Université Claude Bernard Lyon 1, Conservatoire de Lyon. La compagnie Propos est subventionnée par le Ministère de la Culture (DRAC AURA), la Région Auvergne-Rhône-Alpes et la ville de Lyon.

LA BANDE ORIGINALE DE NOS VIES Production déléguée Théâtre Romain Rolland, Scène conventionnée de Villejuif et du Grand-Orly Seine Bièvre production Théâtre Dijon Bourgogne, Centre Dramatique National, Théâtre de la Concorde – Paris, Les Bords de Scènes - Grand-Orly Seine Bièvre, Centre culturel Houdremont - La Courmeuve, Théâtre de Suresnes Jean Vilar, EMC – Saint-Michel-sur-Orge, Théâtre Jacques Carat – Cachan, Théâtre Jean-François Voguet – Fontenay-sous-Bois soutiens Ministère de la Culture, DRAC Ile-de-France, Département du Val-de-Marne, Adami, SPEDIDAM, Région Ile-de-France avec le soutien de l'Ona – Office nationale de diffusion artistique copyright Extrait de LES PARAPLUIES DE CHERBOURG - Réalisé par Jacques Demy, Les Parapluies de Cherbourg © 1963-2024 Ciné-Tamaris, Remerciements à Ciné-Tamaris, Rosalie Varda-Demy et Mathieu Dery.

CELLES QUI PORTENT Coproduction Le Dôme théâtre, Albertville ; La Rampe - La Ponatière, Échirolles ; Boomstructur - CDCN, Clermont-Ferrand

DANCENORTH AUSTRALIA Wayfinder a été commandé par le Brisbane Festival et le North Australian Festival of Arts (NAFA). Ce projet a été rendu possible grâce au programme Restart Investment to Sustain and Expand (RISE) – une initiative du gouvernement australien. Ce projet a bénéficié du soutien du gouvernement australien par l'intermédiaire de Creative Australia, son principal organisme de conseil et d'investissement dans les arts. Dancenorth Australia est soutenu à la fois par le gouvernement australien, par l'intermédiaire de Creative Australia, et par le gouvernement du Queensland, par l'intermédiaire d'Arts Queensland. Dancenorth est soutenu par la Fondation familiale Tim Fairfax et reçoit un financement de Creative Australia par le biais du Fonds culturel australien et de la municipalité de Townsville.

A.I.M BY KYLE ABRAHAM White Space a été soutenu par le New Music USA's Organization Fund en 2025-2026, avec des financements de commande supplémentaires fournis par la O'Donnell-Green Music and Dance Foundation. White Space est co-commandé par Jacob's Pillow, LAC Lugano Arte et Cultura, PEAK Performances, Montclair State University, avec le soutien de Dance Reflections by Van Cleef & Arpels. White Space a été créé en partie lors d'une résidence Pillow Lab à Jacob's Pillow, rendu possible grâce au soutien du Vienne Jobe Jones Endowment Fund de Jacob's Pillow.

AWA LY Tourneur/prod Dionysiac-Tour label Rising Bird Music
GÉNÉRATION MITTERRAND production Compagnie des Animaux en paradis coproduction Théâtre Louis Jouvet, Rethel ; TCM, Théâtre de Charleville-Mézières ; Espace Jean

Vilar, Revin ; le Salmanazar, Epemay, Le Forum Jacques Prévert – scène conventionnée de Carros, Théâtre du Train Bleu, Acmé, La Pépinière Théâtre. Avec l'aide à la création du département de la Marne et de la Région Grand Est, l'aide à la diffusion de la Région Grand Est et avec le soutien du Théâtre du Rond-Point. Spectacle ayant bénéficié de l'aide de l'Agence culturelle Grand Est au titre du dispositif « Tournée de coopération », spectacle sélectionné et soutenu par la Région Grand Est et l'UE-FEDER (dans le cadre du dispositif Festival Off Avignon). La compagnie des Animaux en paradis bénéficie du soutien du ministère de la Culture / Direction régionale des affaires culturelles Grand Est, au titre de l'aide aux compagnies conventionnées et est soutenue par la Région Grand Est.

LE COMPLEXE DE L'AUTRUCHE Production La Compagnie du Courcirouki coproducteurs Le Vaisseau, le Vélo Théâtre, La Verrière d'Alès - Pôle National des Arts du Cirque Occitanie, Archaos - Pôle National des Arts du Cirque Méditerranée, Scènes et Cinés Ouest Provence / Festival Les Élanées, Le Vellein-Scènes CAPI, Le Carré Magique - Pôle National des Arts du Cirque Bretagne. Soutiens Latitude 50 - Pôle des Arts du Cirque et de la Rue, Turbul, La Grainerie - Fabrique des Arts du Cirque et de l'Itinéraire, le Centre International des Arts en Mouvement, L'Espace Catastrophe, Ska Barré, La Devignère, le Château de Blanc Les Tours, Zim Zam, La Gare à Coulisse, Smart Compagnie et la ville de Bordeaux, L'Entrepôt en Avignon, l'Institut Français du Maroc, CIRCA Pôle National des Arts du Cirque Azur, le Conseil départemental de Vaulsule, la DRAC Provence-Alpes-Côte d'Azur, TDB de Briançon

CHICOS MAMBO création compagnie La Feuille d'Automne coproduction Victor Bosch-Ling music, Quartier Libre Productions, Le Théâtre de la Coupole de Saint Louis, Alsace - Le Quai des Arts - Relais Culturel Régional à Argentan, KLAP Maison pour la danse à Marseille (résidence de finalisation 2019). Avec le soutien de L'Orange Bleue - espace culturel d'Eaubonne - L'Espace Michel Simon de Noisy-le-Grand - Micanadas / résidence d'accompagnement spécifique. Remerciements à Marc Piera

FERDINAND production Les Décintrés (en costume) coproduction Scène Nationale de Bourg-en-Bresse ; La Coloc de la culture / Courmon-d'Auvergne, Scène conventionnée d'intérêt national – art, enfance, jeunesse ; Théâtre de Givors ; Centre culturel Aragon d'Oyonnax ; Le Polaris, Corbas ; Fonds de soutien de la Tribu PACA – Lauréat 2020. Soutiens et accueils en résidence : l'Amphi de Pont de Claix ; la Scène Nationale de Bourg-en-Bresse ; le Centre Culturel Aragon d'Oyonnax ; la Coloc de la culture / Courmon-d'Auvergne, Scène conventionnée d'intérêt national – art, enfance, jeunesse ; le CIEL – scène européenne pour l'enfance et la jeunesse ; le Théâtre de Givors ; le Polaris, Corbas ; Le Vellein, scènes de la CAPI ; la COPLER

BALLET PRELJOCAJ Production Ballet Preljocaj coproduction TDV-Sarah Bernhardt, La Rampe - La Ponatière, Échirolles. Résidence de création au Grand Théâtre de Provence, Aix-en-Provence. Le Ballet Preljocaj / Centre Chorégraphique National est subventionné par le Ministère de la culture et de la communication - DRAC PACA, la Région Sud-Provence-Alpes-Côte d'Azur, le Département des Bouches-du-Rhône, la Métropole Aix-Marseille Provence et la Ville d'Aix-en-Provence. Il bénéficie du soutien du Groupe Partouche - Casino Grand Aix-en-Provence, du Cercle des mécènes entreprises & particuliers, ainsi que de ses partenaires.

JEREMY HABABOU Production Very Good Show

LE DÎNER CHEZ LES FRANÇAIS DE V. GISCARD D'ESTAING Production Compagnie des Animaux en paradis coproduction IACB, Scène Nationale de Bar le Duc ; Théâtre de Charleville-Mézières ; Equinoxe, scène nationale de Châteaoux ; Théâtre de Châtillon ; Le Nouveau Relax Scène de Chaumont ; Le Salmanazar d'Epemay ; Le Carreau, scène nationale de Forbach ; La Criée, Théâtre National de Marseille ; CCAM Scène Nationale de Vandœuvre les Nancy ; Théâtre Louis Jouvet, scène conventionnée d'intérêt national de Rethel ; Le Théâtre de Rungis ; La Madeleine, scène conventionnée de Troyes ; Théâtre Romain Rolland, scène conventionnée de Villejuif. Avec l'accueil en résidence du théâtre 13, Paris ; Les Transversales, Verdun ; Le NEST – CDN de Thionville et le Théâtre de Châtillon, le Théâtre du Train Bleu, Acmé, La Pépinière Théâtre. Avec la participation artistique du Jeune Théâtre National, le soutien de l'ADAMI et l'aide à la création du département de la Marne et de la Région Grand Est, l'aide à la résidence du départ-

tement du Val de Marne, l'aide à la diffusion de la Région Grand Est, de la Région Ile-de-France et de la Mairie de Paris. Spectacle sélectionné et soutenu par la Région Grand Est et l'UE-FEDER (dans le cadre du dispositif Festival Off Avignon). La compagnie des Animaux en paradis bénéficie du soutien du ministère de la Culture / Direction régionale des affaires culturelles Grand Est, au titre de l'aide aux compagnies conventionnées et est soutenue par la Région Grand Est.

MALDONNE production Leïla Ka & CENT QUATRE – Paris coproductions & soutiens La Garance – Scène nationale ; Théâtre Malakoff - Scène nationale ; Théâtre d'Angoulême – Scène nationale ; Théâtre de Suresnes Jean Vilar - festival Suresnes Cités Danse 2024 ; Centre Chorégraphique National d'Orléans - direction Le Placide ; Centre Chorégraphique National – direction Jacobsson ; Les Quinconces et l'Espal – Scène nationale ; Espaces Pluriels, scène conventionnée de Pau ; La Manufacture – CDCN La Rochelle ; La Passerelle – Scène nationale ; Fondation Royaumont ; Espace 1789 - Scène conventionnée de St-Ouen ; Le Quatrain - Clisson ; Ville de Gouesnou - Centre Henri Queffelec ; Fondation d'entreprise Hermès mécènes Caisse des Dépôts. Aide à la résidence Fondation Royaumont / Fondation d'entreprise Hermès. Leïla Ka est artiste associée à Dieppe scène nationale, artiste complice à La Garance, scène nationale de Cavallion, à la MC2: scène nationale de Grenoble. La compagnie bénéficie du soutien de la Fondation BNP Paribas depuis 2024.

MARIA MAZZOTTA En partenariat avec: ATEA Production

SORCELLERIE POUR DEUX PIANOS production coproduction et accueils en résidence Académie musicale de Villecroze, L'Estran, Guidel, Scénograph, Scène conventionnée, St-Céré

TA BULLE production cie épiderme coproductions Espace 600 - Grenoble - Scène conventionnée d'intérêt national Art, enfance, jeunesse, La Rampe-La Ponatière Échirolles - Scène conventionnée Art et Création danse et musiques, Théâtre le Séraphore à Port-de-Bouc (dans le cadre du dispositif Culture & Santé) coproduction en industrie décors réalisés par les ateliers de construction du TMG (Théâtre Municipal de Grenoble) soutiens Ville de Grenoble, Département de l'Isère, DRAC Auvergne-Rhône-Alpes. La Compagnie épiderme est soutenue par la Ville de Grenoble, le Conseil Départemental de l'Isère, et la DRAC Auvergne-Rhône-Alpes. Elle est Compagnie Associée à La Rampe-La Ponatière Échirolles, Scène conventionnée Art et Création danse et musiques.

CLAIRIÈRE est soutenu par Le Grand Collectif, Mediators (Grenoble), le service culturel de la ville de Passy.

CCN/ATERBALLETO Rhapsody in Blue production Centro Coreografico Nazionale/Aterballetto coproduction Fondazione Teatro Regio di Parma avec le soutien de Etxepare Euskal Institutua Solo Echo créé à l'origine pour le Nederlands Dans Theater (09.02.2012, The Hague) repris par CCN/Aterballetto (2025) production Centro Coreografico Nazionale/Aterballetto coproduction Fondazione Teatro Comunale di Bologna Glory Hall production Centro Coreografico Nazionale/Aterballetto coproduction Fondazione Teatro Comunale di Bologna

ORCHESTRE DES PAYS DE SAVOIE L'Orchestre des Pays de Savoie est soutenu par le Conseil Départemental de la Haute-Savoie, le Conseil Départemental de la Savoie, le Ministère de la Culture (DRAC Auvergne-Rhône-Alpes), la Région Auvergne-Rhône-Alpes et par son Club d'entreprises mécènes Amadeus.

DERRIÈRE production pipp coproductions Le Trident, scène nationale de Cherbourg-en-Cotentin ; Le Phare, Centre chorégraphique national du Havre Normandie - direction Emmanuelle Vo-Dinh ; CHOREGE I CDCN de Falaise Normandie ; Le Tamgram, scène nationale d'Évreux-Louviers ; le Rive-Gauche, scène conventionnée de Saint-Étienne-du-Rouvray ; L'ARC, scène nationale Le Creusot. Résidences L'Étable, Beaumontel ; Le Triangle, Cité de la Danse, Rennes ; AKTE, Le Havre ; Le Phare, Centre chorégraphique national du Havre Normandie - direction Fouad Boussouf ; Le Wine & Beer, La BaZooKa, Le Havre ; Théâtre de l'arsenal, scène conventionnée de Val-de-Reuil. Soutiens le Département de Seine-Maritime, la Ville du Havre et l'ODIA Normandie. pipp est conventionné pour l'ensemble de ses activités par le Ministère de la Culture (DRAC Normandie) et La Région Normandie.

V^e RÉPUBLIQUE Production Compagnie Cassandre coproductions Théâtre des Collines Anney, La Rose des Vents, scène nationale Lille métropole, Villemeuve d'Ascq, Théâtre du Vellein, scène de la CAPI scène conventionnée, La Rampe-La Ponatière Échirolles, Scène conventionnée Art et Création danse et musiques, Espace Paul Jargot, Croles, Groupe des 20 scènes publiques Auvergne Rhône-Alpes (en tant que compagnie associée), avec le soutien du Théâtre de la Croix-Rousse Lyon (aide à la résidence) préachats Théâtre de la Croix-Rousse Lyon Scène nationale d'Angoulême, Scène nationale de Bourg-en-Bresse, Château Rouge, scène conventionnée, Annemasse, Dôme Théâtre, Albertville, scène conventionnée, Théâtre du Parc, Andrézieux-Bouthéon, scène conventionnée, Théâtre des Bergeries Noisy-Le-Sec, Théâtre Jacques Carat, Cachan, Théâtre André Malraux Rueil Malmaison... La Compagnie Cassandre est associée au Théâtre des Collines Anney (74) ainsi qu'au Théâtre Durance, scène nationale de Château-Arnoux-Saint-Auban (04) Elle est compagnie associée au Groupe des 20 scènes publiques Auvergne-Rhône-Alpes. Elle reçoit le soutien régulier de la DRAC et de la Région Auvergne-Rhône-Alpes, de la Ville de Lyon.

ADENTRO! co-production Complejo Teatral de Buenos Aires
LES 7 DOIGTS DE LA MAIN production Les 7 doigts de la main coproduction Goodman Theatre, Chicago, IL et Théâtre St-Denis, Montréal, Qc première mondiale Goodman Theatre, Chicago, IL partenaire de diffusion Perelman Performing Arts Center | PAC NYC

NOVLAND Production Anton Lachky & Eleonore Valère Company coproduction Charleroi danse / Centre Chorégraphique de Wallonie - Bruxelles, La Coop asbl et Shelter Prod, Pierre de Lune / Centre Scénique Jeunes Publics de Bruxelles avec le soutien de Fédération Wallonie-Bruxelles, Service Général de la Création Artistique - Service de la danse, Taxshelter.be, ING et du tax-shelter du gouvernement fédéral belge, wallonie-bruxelles International et Wallonie-Bruxelles Théâtre Danse accueil studio Le Miami, Le Centre Culturel Jacques Franck, Studio Thor, Studio Dame de Pic / cie Karine Ponties, Centre Culturel de Braine l'Alleud, Charleroi Danse

STABAT MATER, LES VOIX DU CORPS production Micea Danse en coproduction avec Klap, maison pour la danse, Marseille ; Théâtre Durance, Scène nationale du Château-Arnoux-Saint-Auban ; Ballet national de Marseille (accueil studio) ; Théâtres en Dracéine Draguignan ; Pôle des Arts de la Scène Friche la Belle de mai ; La Manufacture CDCN Nouvelle-Aquitaine Bordeaux La Rochelle ; Boom/Structure CDCN Clermont-Ferrand / Auvergne-Rhône-Alpes dans le cadre de l'accueil-studio 25-26 ; Centre Chorégraphique National d'Aquitaine en Pyrénées-Atlantiques – Malandain Ballet Biarritz. Accueil Studio saison 2025 / 2026 ; le Réseau Danse au Sud ; Centre Soleda ; Théâtre de Nîmes ; Festival Art Flamenco. Et le soutien de la DRAC PACA, la Région Sud-Provence-Alpes-Côte d'Azur, le Département des Bouches-du-Rhône, le Fonds Haplotes, la Fondation Cléo-Thiberge-Edrom et de Vivavox Production.

LES DESCENDANTS production Trois Huit et Compagnie production Théâtre de la Renaissance, Oullins-Pierre-Bénite ; Train Théâtre, Porte-Les-Valence ; GEIQ Compagnie, Oullins-Pierre-Bénite

DIVERTIMENTO Production Divertimento coproduction La Rampe-La Ponatière Échirolles, Scène conventionnée Art et Création danse et musiques avec le soutien du CNM et de l'Adami.

LA VIE RÉVÉE Production Innistree coproduction Les Plateaux Sauvages avec le soutien du Théâtre Berthelot - Jean Guerin - ville de Montreuil et des Studios Vireocout, la fondation E.C.Art Pomaret, la DRAC Ile-de-France

LA FABLEUSE HISTOIRE DE BARSARKUS

Production l'Académie Fratellini et la Compagnie Lamento partenaires pour l'accueil en résidence Houdremont Centre Culturel La Courmeuve / Espace Périphérique et le théâtre des Bergeries à Noisy-le-Sec. La Cie Lamento est soutenue par l'État, Prêfet de Auvergne-Rhône-Alpes Direction Régionale des Affaires Culturelles, au titre du conventionnement deux ans, le département d'Isère et la ville de Grenoble. Elle est en « résidence artistique en Isère » dans le cadre du dispositif triennal du département et de la communauté de communes des Balcons du Dauphiné et associée à La Rampe-La Ponatière Échirolles, Scène conventionnée Art et Création danse et musiques. Sylvère Lamotte est artiste associé au théâtre du Beauvaisis et aux Transversales Verdun.

L'action culturelle

L'action culturelle est au cœur du projet de La Rampe-La Ponatière. Elle se construit autour de la programmation et des projets artistiques accueillis et se déroule sur les plateaux, dans les établissements scolaires, dans les quartiers de la ville d'Échirolles, dans l'agglomération grenobloise et au-delà. Elle prend des formes multiples, de la rencontre à la pratique en passant par la formation et l'appropriation de connaissances.

TISSER DU LIEN

Tout au long de l'année, toujours en lien avec la programmation et les artistes accueillis, nous co-construisons avec les habitants, les services de la ville, les associations, les hôpitaux, les comités d'entreprise, les instituts médico-éducatifs... des manières

d'inviter l'art dans notre quotidien. Ensemble, avec les équipes artistiques, nous imaginons une saison de projets, à petite ou grande échelle, pour se rencontrer, découvrir ou re-découvrir nos espaces de vie, creuser nos manières de voir le monde...



Atelier de découverte du cyrcoloïde avec la cie Solfasirc autour de La Quadrature du cercle

L'ÉDUCATION ARTISTIQUE ET CULTURELLE

Convaincue par l'importance de l'éducation par l'art, chaque saison l'équipe travaille avec l'ensemble des acteurs du secteur éducatif pour les accompagner et permettre à chacun, de la petite enfance à l'université, un accès réussi au spectacle vivant. En participant à la vie artistique et culturelle, chaque enfant, chaque jeune éveille et développe sa créativité, son esprit critique et sa sensibilité. Par ce biais, il contribue à se former et à s'émanciper en tant que personne et citoyen.

Pour atteindre ces objectifs ambitieux, les actions portées par La Rampe-La Ponatière s'appuient sur les trois piliers qui fondent l'Éducation Artistique et Culturelle : la rencontre avec les œuvres, la découverte d'une pratique artistique et l'appropriation des connaissances. Elle porte également une attention toute particulière à la nécessité d'une approche globale intégrant tous les temps de l'enfant et du jeune, rayonnant ainsi jusque dans la sphère familiale et amicale.

FABRIK DE LA RAMPE

Tu as entre 16 et 26 ans ? Rejoins la Fabrik de La Rampe !
Curieux ou passionné de spectacle vivant : découvre les coulisses, rencontre des artistes, participe à des ateliers et vis des expériences uniques.
Que tu sois novice ou déjà fan, viens partager, explorer, faire bouger ta scène et vibrer au rythme de la saison !

**DÉMARRE L'AVENTURE
MAR. 03 NOV. à 18H**

Viens rencontrer l'équipe, visiter les coulisses et imaginer un projet collectif !

Contact : Lisa Urien - 04 76 20 64 38 - lurien@larampe-echirolles.fr



Dance Rampe avec le collectif ÈS

Entre dans la danse avec la cie Lamento !

Participe à une création collective et rejoins un projet unique avec la compagnie Lamento (voir p. 04).

Autour des spectacles +

AVANT-PROPOS DE LA DANSE

Gratuit, sur réservation (places limitées).

Animés par Florence Poudru, historienne de la danse

> MER. 02 DÉC. 18H30 (voir p. 22)

Autour de A.I.M by Kyle Abraham

Danses savantes, danses populaires : quelles fusions ?

La danse théâtrale s'est régulièrement nourrie de la danse populaire. Depuis le XX^e siècle, la multiplicité des styles chorégraphiques témoigne de cette porosité de plus en plus profonde après les chorégraphes Alwin Ailey, Maurice Béjart, Pina Bausch, plus récemment Mourad Merzouki, Katerina Andreou et l'Américain Kyle Abraham.

> MAR. 09 MAR. 18H30 (voir p. 48)

Autour du CCM/Aterballetto

Quand Gershwin inspire les chorégraphes !

L'énergie perceptible dans la musique de George Gershwin destinée à Broadway fait oublier que, s'il a composé des songs pour des comédies musicales, il n'a pas directement œuvré pour la danse. Fred Astaire, Gene Kelly et George Balanchine se sont saisis de ses airs et de ses œuvres symphoniques, comme le font Iratxe Ansa et Igor Bacovich avec *Rhapsody in Blue*.

VISITE DES COSTUMES

Gratuit, sur réservation (places limitées).

> MAR. 15 DÉC. 18H30 (voir p. 30)

CAR/MEN | Chicos Mambo

VISITE DES DÉCORS

Gratuit, sur réservation (places limitées).

> MER. 13 JAN. 15H30 (voir p. 32)

Ferdinand | Les Décintrés (en costume)

> MAR. 02 FÉV. 18H30 (voir p. 38)

Le Dîner chez les Français de V. Giscard d'Estaing | Cie des Animaux en paradis

RÉPÉTITIONS PUBLIQUES

Des moments privilégiés pour découvrir les différents temps de travail des artistes. Gratuit, sur réservation (places limitées).

> MAR. 15 DÉC. 16H30 (voir p. 30)

Répétition publique | Chicos Mambo

> MAR. 16 MAR. 14H30 | dès 7 ans

(voir p. 50)
Répétition publique | Orchestre des Pays de Savoie

VIENS PRATIQUER AVEC

Des moments privilégiés pour découvrir les différents temps de travail des artistes. Gratuit, sur réservation (places limitées).

> VIENS FAIRE DU CIRQUE AVEC LE COLLECTIF D'ÉQUILIBRISTES

SAM. 12 DÉC. À 10H30 | dès 15 ans (voir p. 28)

Atelier de portés | Le Complexe de l'Autruche

> ÉCHAUFFEMENT FLAMENCO AVEC MISCEA DANSE À 12H (voir p. 62)

sur le parvis de La Rampe | *Stabat Mater, les voix du corps*

> VIENS CHANTER ET T'INITIER AU THÉÂTRE AVEC ALIZÉE BINGÖLLÜ

MER. 05 MAI À 18H (voir p. 64)

Atelier de chant et de théâtre | *Les Descendants*

RENCONTRE AVEC LES ARTISTES

Des temps d'échanges avec les équipes artistiques à l'issue de certaines représentations (indiqués sur la page du spectacle) pour répondre à vos questions, approfondir leur univers artistique ou tout simplement faire connaissance.



Bord de plateau avec l'Ensemble TACTUS à l'issue du *Roi des Ours*

VISITES DE LA RAMPE

Gratuit, sur réservation (places limitées).

Petits et grands, La Rampe vous ouvre ses portes ! Des loges à la scène, venez découvrir l'envers du décor, une occasion unique d'en savoir plus sur les coulisses et sur les différents métiers du spectacle vivant.

> Visite en tribu ! À l'occasion d'Halloween VEN. 30 OCT. 15H de 3 à 6 ans



MOIS DE LA DANSE À LA RAMPE

- > *noVLand* le JEU. 08 AVR. (voir p. 60)
- > temps de travail ouvert de la cie Lamento en résidence JEU. 22 AVR. 15H
- > Journée internationale de la danse | *Stabat Mater, les voix du corps* le JEU. 29 AVR. (voir p. 62)
Échauffement flamenco avec MISCEA Danse à 12H sur le parvis de La Rampe
- > au Pathé Échirolles | Cycle « Corps en mouvement » en 4 films

PROJECTIONS AU PATHÉ ÉCHIROLLES

Prolongez la thématique d'un spectacle par des projections uniques en lien avec la saison 26-27 !

- > NOV.-DÉC. 2026 | En lien avec *Celles qui portent, Wayfinder, Le Complexe de l'Autruche* et *Soulèvement* (voir p. 18, 20, 28 et 34)
Cycle « Nous, ensemble » en 4 films
- > JAN.-FÉV. 2027 | En lien avec *Ferdinand, Ta Bulle, Maldonne* et *La fabuleuse histoire de BasarKus* (voir p. 32, 40, 46 et 70)
Cycle jeune public « Grandir ensemble » en 4 films
- > FÉV.-MAR. 2027 | En lien avec la fulguRampe « Bienvenue dans l'arène du pouvoir ! » et *Soulèvement* (voir p. 26, 34, 38 et 54)
Cycle « Engagés ! » en 4 films
- > AVR. 2027 | Autour du mois de la danse à La Rampe
En lien avec *Soulèvement, Maldonne, noVLand* et *Stabat Mater* (voir p. 34, 40, 60 et 62)
Cycle « Corps en mouvement » en 4 films

PRÉSENTATION DE SAISON À LA MAISON

Vous êtes un groupe de 10 personnes ou plus ? Préparez l'apéritif et nous nous déplaçons jusque dans votre salon pour une présentation de saison conviviale et personnalisée.

ET BIEN D'AUTRES OCCASIONS DE PARTAGE EN ÉCHO AVEC LA PROGRAMMATION ET LES ARTISTES !



> APÉRO-SORCIER | Autour de *Sorcellerie pour deux pianos* (voir p. 44)
JEU. 18 FÉV. dès 19H | dès 8 ans



> GRANDE BULLE DES BAMBINS | Autour de *Ta Bulle* et *Clairière* (voir p. 46)
du VEN. 26 au DIM. 28 FÉV.
Un temps fort pour les tout-petits avec ateliers, jeux, temps de rencontre et mini-ciné à destination des bambins et des adultes qui les accompagnent.



> APÉRO-SIROP | Autour de *La fabuleuse histoire de BasarKus* (voir p. 70)
DIM. 23 MAI à l'issue de la représentation | dès 3 ans

Avec ma tribu

Tout au long de l'année de nouveaux projets et occasions de partage sont imaginés, soyez curieux et poussez les portes de La Rampe et de La Ponatière pour ne rien manquer.

LE PASS TRIBU

Avec les six spectacles du Pass Tribu, petites et grandes canailles sont invitées à s'émerveiller. Il y en a pour tous les goûts et pour tous les âges ! Pour être une tribu, il suffit d'acheter la carte à 6€ et qu'il y ait un adulte qui accompagne un enfant de moins de 13 ans.



VISITE DE LA RAMPE ET AUTOUR DES SPECTACLES

Toutes les actions à destination des petits et des adultes qui les accompagnent sont marquées par le logo Pass Tribu dans les pages « Autour des spectacles » (p. 80 à 82).

DES RESSOURCES & DES JEUX

Pour préparer au mieux les enfants à la venue au spectacle et prolonger l'expérience tout en s'amusant, des outils et des jeux génériques sont proposés sur le site de La Rampe-La Ponatière : www.larampe-echirolles.fr/ressources-pedagogiques/

PARTICIPEZ À LA VIE DE LA RAMPE-LA PONATIÈRE

Participez aux différents « P'tits défis » qui seront lancés autour des spectacles jeune public. Embarquez-vous dans des travaux manuels, osez pousser la chansonnette, aventurez-vous dans la création ! Petits et grands, tenez-vous prêts...



Atelier « froisser des nuages et dessiner la pluie » avec la cie *l'Insomnante* à La Rampe dans le cadre du projet petite enfance « Vers le sommeil »

Avec mon groupe

La Rampe-La Ponatière se veut un lieu ouvert et accessible à tous. Quels que soient vos envies et vos besoins en lien avec la saison et ses artistes, l'équipe est disponible et à votre écoute.

Contactez-nous et nous imaginerons ensemble un accompagnement au plus près de vos attentes.

VOUS ÊTES

actifs dans le champ du social ou de la santé, membre d'un comité d'entreprise, d'une association, d'une école artistique, un groupe d'amis, etc.

NOUS VOUS PROPOSONS

- De vous accompagner au spectacle : accueil privilégié, conseil sur les spectacles, présentation de saison spécifique, sensibilisation au spectacle, construction d'un parcours de spectateur...
- Des rencontres avec les artistes, des ateliers de pratique, des formations de formateurs...
- De découvrir les coulisses du spectacle vivant : visite de La Rampe, découverte des métiers...



Masterclasse avec le Malandain Ballet Biarritz au CRR de Grenoble

DES ENVIES ? DES IDÉES ? CONTACTEZ-NOUS !

Lisa Urien - 04 76 20 64 38 - l.urien@larampe-echirolles.fr

Avec ma classe

De la crèche à l'université, que vous soyez enseignant, animateur, éducateur, l'équipe vous conseille et vous accompagne avec vos élèves à la découverte du spectacle vivant. Contactez-nous et inventons ensemble un parcours pédagogique et artistique sur mesure pour votre classe.

Venir au spectacle

- Cette saison, huit spectacles sont programmés en temps scolaires de la maternelle au lycée. Les spectacles en soirée sont également accessibles aux classes pour les plus grands.
- Concoctons ensemble votre sélection de spectacles et un parcours pour vos élèves (présentation du théâtre et des spectacles, sensibilisations et retours sensibles en classe par l'équipe, etc.).
- Demandez votre pack enseignant qui recense les informations pratiques et ressources utiles.

Construire un parcours d'éducation artistique et culturelle

- Sensibilisation au spectacle vivant.
- Des **sentiers** sont imaginés autour de thématiques ciblées alliant la venue à deux spectacles, des propositions d'ateliers de pratique, de sensibilisation et autres activités à déterminer en lien avec les enseignants et la thématique explorée.
- Des **projets structurants** sont construits sur mesure et en partenariat. Ils s'appuient sur les thématiques de saison et les univers des artistes accueillis. Ces projets sont pensés pour permettre aux jeunes de vivre une expérience artistique unique à travers des ateliers de pratique, des temps d'échanges et se concluent par une valorisation qui peut prendre différentes formes.

Des ressources pédagogiques à votre disposition pour préparer au mieux la venue au spectacle et poursuivre le travail au-delà

- Des **valises pédagogiques** sont mises à disposition autour de chaque spectacle jeune public avec des outils, des jeux et les dossiers pédagogiques (en accès libre sur larampe-echirolles.fr).
- Des outils pour partir à la découverte du spectacle vivant : jeux, photos, quiz, etc.
- Des formations autour des univers artistiques vous sont accessibles tout au long de la saison.
- Et bien sûr, une équipe à votre écoute !



Visite de La Rampe et de ses coulisses avec les CM1 de l'EE Auguste Delaune

Séances en temps scolaires



P. 12 | Nuages
Compagnie SZ
CINÉ CONCERT
● JEU. 15 OCT. 10H & 14H30 ~
VEN. 16 OCT. 10H & 14H30
● PS → CE1
● 45 min.
● La Rampe



P. 14 | En direct et en simultané
Compagnie Propos | Denis Plassard |
Joana Schweizer
TALK SHOW MUSICAL & DANSE
● JEU. 05 NOV. 14H30
● 4° → lycée
● 1h05
● La Rampe



P. 18 | Celles qui portent
Compagnie infime entaille
CRÉATION | DANSE | CIRQUE | MUSIQUE
● JEU. 19 NOV. 10H & 14H30
● CP → 3°
● 45 min. env.
● La Rampe



P. 28 | Le Complexe de l'Autruche
Collectif d'équilibristes
CIRQUE
● VEN 11 DÉC. 14H30
● CE2 → lycée
● 1h10
● La Rampe



P. 32 | Ferdinand
Les Décintrés (en costume)
CRÉATION | MARIONNETTES
● MER. 13 JAN. 10H ~
JEU. 14 JAN. 10H & 14H30
● CE1 → 4°
● 45 min. env.
● La Rampe



P. 46 | Ta Bulle
Cie épiderme | Nicolas Hubert
CRÉATION | DANSE
● LUN. 01 MAR. (9H30 & 14H30) ~
MAR. 02 MAR. (9H30)
● PS → GS
● 30 min. env. ● La Rampe



P. 60 | noVLand
Anton Lachky & Éléonore Valère Company
THRILLER SF CHORÉGRAPHIQUE
● VEN. 09 AVR. 14H30
● CM1 → lycée
● 55 min. ● La Rampe



P. 70 | La fabuleuse histoire de BasarKus
Compagnie Lamento
DANSE | CIRQUE
● LUN. 24 MAI 10H & 14H30 ~
MAR. 25 MAI 10H & 14H30
● PS → CE2
● 35 min. ● La Rampe



AUTOUR DES SPECTACLES

P. 51 | RÉPÉTITION PUBLIQUE

Orchestre des Pays de Savoie
MUSIQUE CLASSIQUE
● MAR. 16 MAR. 14H30
● CE1 → CM2
● 1H ● La Rampe
Gratuit, sur réservation (places limitées).

TARIFS

1^{er} degré

- Échirolois : 4 € par enfant
- Extérieurs : 6 € par enfant

1 place accompagnateur exonérée par groupe
puis 1 place exonérée pour 8 enfants

2nd degré (en journée et en soirée)

Tarif JÉD (cf. grille tarifaire p. 94)

1 place accompagnateur exonérée par groupe
puis 1 place exonérée pour 10 élèves



POUR LES ACCUEILS DE LOISIRS

6 spectacles sont programmés les mercredis et pendant les petites vacances !

TARIFS

- Échirolois : 4 € par enfant
- Extérieurs : 6 € par enfant

1 place accompagnateur exonérée
par groupe puis 1 place exonérée
pour 8 enfants

Réseaux professionnels

LE GROUPE DES 20 DE LA RÉGION AUVERGNE-RHÔNE-ALPES



Constitué de lieux de création et de diffusion pluridisciplinaires le Groupe des 20 contribue à la démocratisation culturelle en favorisant l'accès du plus grand nombre aux œuvres et en accompagnant les artistes dans leurs recherches et réalisations. Installées au plus près des habitants, les scènes membres du Groupe des 20 portent des projets artistiques exigeants qui fondent souvent une première expérience de spectateur. La politique du Groupe des 20 en matière de spectacle vivant se concrétise par des actions de formation, un dialogue avec les différents réseaux professionnels, des coproductions et la structuration de la diffusion en Région.

NOS ACTIONS DE SOUTIEN À LA CRÉATION ET À LA DIFFUSION

LES COMPAGNIES ASSOCIÉES

Le Groupe des 20 accompagne deux compagnies régionales sur leur parcours pendant deux ans, en soutenant leurs projets en création, en diffusion, leurs activités :

- la Cie Aniki Vóvó est associée sur les saisons 25-26 et 26-27
- la Cie Infini Dehors est associée sur les saisons 26-27 et 27-28

LES ROUTES DES 20

Le Groupe des 20 organise une rencontre professionnelle entre compagnies et chargés de programmation. La prochaine édition aura lieu du 6 au 8 janvier 2027 à la Maison des Arts de Thonon-les-Bains (74).

Le Groupe des 20 travaille en partenariat avec la Région Auvergne-Rhône-Alpes et le Ministère de la Culture-Direction Régionale des Affaires Culturelles, qui le soutiennent pour l'ensemble de ses activités.

Le Groupe des 20 Auvergne-Rhône-Alpes

Le Dôme Théâtre – Albertville / Théâtre du Parc – Andrézieux-Bouthéon / Théâtre des Collines – Annecy / Château Rouge – Annemasse / Théâtre d'Aurillac / Quelques p'Arts... – Boulieu Lès Annonay / Scène nationale de Bourg-en-Bresse / Le Sémaphore – Cébazat / La Coloc' de la culture – Cournon d'Auvergne / Les Aires - Théâtre de Die et du Diois / La Rampe-La Ponatière – Échirolles / Théâtre de Givors / Espace 600 – Grenoble / La 2Deuche – Lempdes / L'Hexagone – Scène nationale de Meylan / La Renaissance – Oullins-Pierre-Bénite / Train Théâtre – Portes-Lès-Valence / Théâtre de Privas / Centre Culturel – La Ricamarie / Quai des Arts – Rumilly / La Mouche – St Genis Laval / Le Bordeau – Saint-Genis-Pouilly / L'Heure Bleue – Saint-Martin-d'Hères / L'Auditorium – Seynod / Maison des Arts du Léman – Thonon-Evian-Publier / Théâtre Les Quinconces – Vals-les-Bains / La Machinerie – Théâtre de Vénissieux / Le Vellein- Scènes de la CAPI- Villefontaine / Théâtre de Villefranche / Le Grand Angle – Voiron

g20auvergnerhonealpes.org



Suite à la publication du rapport officiel de Reine Prat en 2006 sur les inégalités femmes-hommes au sein des structures du spectacle vivant, l'association HF Auvergne-Rhône-Alpes s'est constituée en 2008 pour promouvoir l'égalité des genres dans les arts et la culture. Elle se donne pour missions de repérer les inégalités de genre dans ce secteur, rassembler et diffuser les statistiques ; mobiliser et interpeller les pouvoirs publics, les institutions et les professionnels ; accompagner les responsables de structures culturelles dans la réflexion et la mise en place de leviers pour plus d'égalité ; organiser des temps de rencontres et de réflexion avec les professionnels de la culture ; lutter contre les VHSS dans ce secteur.

hfauvergnerhonealpes.org



La Rampe-La Ponatière, L'Odyssée L'autre rive – Eybens, le TMG – Grenoble, l'Amphi de Pont de Claix, Le Pacifique – CDCN Grenoble et Saint-Martin-d'Hères en scène ont imaginé les Escapades dansées afin de mettre un coup de projecteur sur la création chorégraphique régionale. Un tarif réduit est proposé dans chaque salle partenaire sur présentation d'un billet d'un des spectacles des Escapades dansées afin de favoriser la circulation des publics (voir p. 8).



Né en 2013, le réseau "Vive les vacances" regroupe des structures culturelles de la métropole grenobloise autour d'une programmation de spectacles jeune public, à voir en famille ou avec les accueils de loisirs durant les petites vacances scolaires. Le réseau propose également des temps de formation et des outils d'accompagnement au spectacle vivant pour les professionnels de l'enfance. Il porte chaque année une résidence de création jeune public avec des communes de la Métropole de Grenoble autour du travail d'une compagnie, avec le soutien de Grenoble-Alpes Métropole, de la DRAC Auvergne Rhône-Alpes et du Département de l'Isère.

Les partenaires

L'Amphi de Pont de Claix, La Belle Électrique – Grenoble, le Centre des Arts du Récit – Grenoble, Théâtre Sainte Marie d'en Bas – CIMN – Grenoble, Espace 600 – Grenoble, La Faïencerie – La Tronche, Hexagone Scène nationale – Meylan, Les Vagabondes – Seyssins/Seyssinet Pariset, MC2: Grenoble, L'Odyssée L'autre rive – Eybens, La Rampe-La Ponatière – Échirolles, Saint-Martin-d'Hères en scène, TMG – Grenoble

vivelesvacances.net

Partenaires culturels



CENTRE DES ARTS DU RÉCIT – SCÈNE CONVENTIONNÉE
04 76 51 21 82 | artsdurecit.com



HEXAGONE SCÈNE NATIONALE – MEYLAN
04 76 90 00 45 | theatre-hexagone.eu



L'AMPHI
04 76 29 86 38 | pontdeclair.fr



GRAND ANGLE – SCÈNE RÉGIONALE PAYS VOIRONNAIS
04 76 65 64 64 | le-grand-angle.fr



LE PACIFIQUE CDCN – GRENOBLE
04 76 46 33 88 | lepacifique-grenoble.com



LE POT AU NOIR
04 76 34 13 34 | potaunoir.com



LE TRACÉ
04 76 22 58 63 | le-trace.fr



L'ODYSSÉE – L'AUTRE RIVE
04 76 62 02 14 | eybens.fr



MC2: GRENOBLE
04 76 00 79 79 | mc2grenoble.fr



SAINT-MARTIN-D'HÈRES EN SCÈNE
04 76 14 08 08 | culture.saintmartindheres.fr



TMG – GRENOBLE
04 76 54 03 08 | grenoble.fr



PATHÉ ÉCHIROLLES
www.pathe.fr



ONDA – Office national de diffusion artistique
01 42 80 28 22 | onda.fr

Partenaires institutionnels

La RéPAC La Rampe-La Ponatière est soutenue dans ses missions par les partenaires institutionnels suivants : Ville d'Échirolles, Département de l'Isère, Région Auvergne-Rhône-Alpes et Ministère de la Culture.

Ville d'Échirolles

La Ville d'Échirolles conduit depuis de nombreuses années une politique culturelle volontariste, s'appuyant sur un réseau d'équipements, de structures partenaires et de démarches structurantes dans les domaines des arts visuels, de la lecture publique, de l'enseignement artistique et du spectacle vivant.

Dans ce cadre, la RéPAC La Rampe – La Ponatière est missionnée pour développer une programmation de spectacles, soutenir la création artistique, et mettre en œuvre des actions culturelles et éducatives à destination des publics.

Elle s'inscrit pleinement dans les orientations de la Ville et contribue notamment aux dispositifs et dynamiques territoriales, tels que la politique d'Éducation Artistique et Culturelle — structurée à l'échelle du territoire — ainsi que le plan de lutte contre les discriminations et pour l'égalité.

La Ville d'Échirolles soutient la RéPAC dans le cadre d'une convention pluriannuelle d'objectifs multipartite, ainsi que par la mise à disposition de moyens techniques nécessaires à la mise en œuvre de ses missions.

Auvergne-Rhône-Alpes, grande région de culture

Aux côtés des artistes et des créateurs, la Région Auvergne-Rhône-Alpes fait de l'égalité d'accès à la culture l'une de ses priorités. Dans le respect de la liberté et des formes d'expression artistiques, elle veille à promouvoir une culture à la fois accessible et exigeante. Au plus proche des publics, elle apporte son soutien aux acteurs culturels du territoire qui savent conjuguer création, diffusion et médiation. Passer d'une démarche du « faire venir » à l'« aller vers » constitue l'élément central d'une politique culturelle volontariste soucieuse de transmettre notre bien commun aux générations présentes et à venir.

Scène Ressource en Isère

Le Département de l'Isère souhaite affirmer son attachement à une culture vivante et partagée, en identifiant les structures qui participent à la diversité de l'offre culturelle des territoires. Très impliqué dans le soutien au spectacle vivant, celui-ci accompagne des lieux qui favorisent l'ouverture culturelle au plus grand nombre. Par leurs spécificités culturelles et géographiques, ces lieux identifiés par le Département « Scène ressource en Isère » constituent de réels partenaires. En 2026, le réseau des Scènes Ressources fête ses 10 ans !



Scène conventionnée d'intérêt national Art et Création – Danse et Musiques

Cette appellation réunit des structures de création et de diffusion soutenues par le ministère de la Culture. Elle est attribuée sur projet aux lieux qui :

- proposent un soutien significatif à des équipes artistiques, notamment celles de leur territoire d'implantation et une diffusion artistique de qualité aux publics les plus larges et les plus variés,
- accompagnent les équipes artistiques d'un soutien significatif permettant un travail de recherche, de création et des opportunités de diffusion, de coproduction, de résidences,
- s'inscrivent dans des réseaux de production et de diffusion nationaux voire européens et internationaux,
- portent une attention particulière au renouvellement des écritures et aux formes d'adresse au public.

En pratique, ça se passe comment ?

Accueil billetterie de La Rampe

15 avenue du 8 mai 1945
38130 Échirolles

Téléphone

04 76 40 05 05

Mail

billetterie@larampe-echirolles.fr

Site larampe-echirolles.fr

Horaires d'ouverture

(à partir du MAR. 01 SEP.)

LUN. 14H-17H

du MAR. au JEU. 10H-13H et 14H-17H

VEN. 14H-17H

et les soirs de spectacles

JE M'ABONNE ! Voir p. 96

Période réservée aux abonnements :

- Du **MER. 10 JUIN**
au **VEN. 12 JUIN inclus**
de **13H à 20H**

- Du **LUN. 15 JUIN**
au **MER. 8 JUIL. inclus**
de **10H à 17H en non stop**
(du lundi au vendredi)

Au guichet, sur internet, par courrier

Par téléphone à partir du LUN. 15 JUIN

J'ACHÈTE MES PLACES À L'UNITÉ

À PARTIR DU MAR. 01 SEP. À 10H
– OUVERTURE EXCEPTIONNELLE
JUSQU'À 20H LE MAR. 01 SEP. !

Au guichet, sur internet,
par courrier, par téléphone

Si certains spectacles sont indisponibles, je n'hésite pas à contacter la billetterie pour m'inscrire sur liste d'attente.

JE VIENS À LA RAMPE !

En transports en commun

- tram A arrêt La Rampe centre-ville.

Les trams circulent jusqu'à 1 heure du matin donc aucun risque d'être coincé !

- bus ligne C7 arrêt La Rampe centre-ville

En voiture, en vélo, en trottinette...

15 avenue du 8 mai 1945 – 38130 Échirolles

Parking de La Rampe et parkings à proximité (La Poste, collège Louis Lumière...). Arceaux à vélo sur le parvis de La Rampe.

Panneau Espace COVOITURAGE disponible à La Rampe les soirs de spectacles.

JE VIENS À LA PONATIÈRE !

En transports en commun

- bus ligne C7 arrêt Quinzaine ou Bayard

- tram E arrêt Louise Michel puis bus C2 arrêt Quinzaine ou Bayard

En voiture, en vélo, en trottinette...

2 avenue Paul Vaillant-Couturier
38130 Échirolles

Pour trouver de la place en voiture, il vaut mieux que je me gare sur le parking du centre commercial, 44 cours Jean Jaurès.

Location de vélos et trottinettes, plans pistes cyclables, plus d'info sur veloplus-m.fr

JE SUIS EN SITUATION DE HANDICAP

- Si je suis un spectateur en situation de handicap (mobilité réduite, déficience visuelle ou auditive) j'en informe la billetterie au moment de la réservation de mes billets pour bénéficier de places réservées adaptées et faciliter ma venue.
- Je peux contacter la billetterie pour toute demande particulière.

DES QUESTIONS EN PLUS ?

À quelle heure est mon spectacle ?

Sauf cas particulier, les spectacles commencent à 20H en soirée, 11H en matinée et 14H30 l'après-midi. Je pense à vérifier les horaires et le lieu sur mes billets ou sur internet !

Les places sont-elles numérotées ?

À La Ponatière et sur certains spectacles à La Rampe le placement est libre, c'est inscrit sur mon billet ! Lorsque le placement est numéroté, mes places numérotées ne sont plus garanties dès l'heure annoncée du début du spectacle.

À quelle heure ouvrent les portes ?

Au plus tôt 30 minutes avant le spectacle.

Et si je suis en retard ?

Sauf disposition particulière, les retardataires ne sont pas acceptés.

Puis-je me faire rembourser mon billet ?

Non, les billets ne sont pas remboursés sauf si le spectacle est annulé ! Par contre si j'ai un empêchement, je peux échanger mon billet pour un autre spectacle de mon choix jusqu'à 48 heures avant la représentation prévue initialement (dans la limite des places disponibles).

JE PROFITE DU BISTROT DE LA RAMPE AVEC L'ARBRE FRUITÉ

Tous les soirs de spectacle à La Rampe 1h avant et après la représentation, je peux boire un verre et grignoter les en-cas préparés avec soin par l'équipe de L'Arbre Fruité, à partir de produits frais et de saison.

Et si le programme ou la distribution sont modifiés ?

J'en serai informé(e) par mail ou par courrier.

L'entrée en salle, ça se passe comment ?

- À La Rampe, sauf configuration particulière, il y a deux entrées. Lorsque le spectacle est numéroté, je vérifie sur mon billet si je dois entrer côté pair ou impair pour le contrôle des billets (1 billet par personne).

- Les enfants de moins de 3 ans ne sont pas admis dans les salles, excepté sur les spectacles spécialement adaptés au très jeune public. Pour certains spectacles, l'âge conseillé est indiqué pour vous aider dans vos choix. Certains spectacles sont déconseillés aux jeunes enfants. Le cas échéant, l'équipe de La Rampe-La Ponatière pourra refuser l'accès en salle.

- Pour des raisons de sécurité un contrôle visuel des sacs est possible.

Et pendant le spectacle ?

Je peux rêver, m'ennuyer, pleurer, détester, rire... **Par contre je ne peux pas** manger, boire, téléphoner, enregistrer, filmer ni photographier !

Les tarifs

	PLEIN TARIF	TARIF RÉDUIT	TARIF JÉD	TARIF ABO 3	TARIF ABO JÉD 3	TARIF ABO 9
TARIF A	32 €	29 €	11 €	25 €	8 €	20 €
TARIF B	23 €	21 €	11 €	18 €	8 €	16 €
TARIF D	11 €	-	6 €	-	-	-

Tarif réduit

Titulaires des cartes CinéPass (Pathé), Loairs, Cezam, familles nombreuses, abonné MC2: Grenoble 26-27 (1 place par carte), adhésion Hexagone Scène nationale Meylan 26-27, Pass Région Senior (uniquement pour les spectacles en journée) ainsi qu'aux groupes de 10 adultes et plus et aux clients des établissements voisins-partenaires sur présentation d'une facture datée du jour du spectacle (hôtel Restaurant POMO, Les 3 Brasseurs et le restaurant Del Arte).

Tarif JÉD

Moins de 26 ans, étudiants*, demandeurs d'emploi

Tarif Abonné ABO 3, ABO JÉD 3 et ABO 9

Voir « Je m'abonne » p. 96

Tarif Solid'R

7 € sur tous les spectacles des grilles A, B et 5 € pour les spectacles de la grille D **sur présentation d'un justificatif de moins de 3 mois** lors du retrait des places, pour les bénéficiaires de l'AAH, l'ASPA, RSA, ASS**, les étudiants boursiers 26-27 et les accompa-

gnateurs de personne en situation de handicap (1 place délivrée par carte) sur présentation de la carte CMI mention « besoin d'accompagnement ».

Tarif dernière minute

Moins de 26 ans, étudiants, demandeurs d'emploi, bénéficiez du tarif à 7 € sur tous les spectacles (grille A et B) en vous présentant 1 heure avant la représentation (dans la limite des places disponibles).

Escapades dansées

Pour les détenteurs d'un billet d'un autre spectacle fléché « Escapades dansées » (voir p. 9), bénéficiez du tarif « ESCAPADE » à La Rampe sur les spectacles suivants :
En direct et en simultanément :
 Adulte ESCAPADE 18 € et JÉD ESCAPADE 5 €
Celles qui portent :
 Adulte ESCAPADE 9 € et JÉD ESCAPADE 5 €

PASS TRIBU

J'achète mon PASS TRIBU à 6 € et je bénéficie avec ma tribu de prix tout doux sur les spectacles sélectionnés ! Voir infos et conditions p. 83 « Avec ma tribu »

Pour bénéficier des tarifs JÉD, réduit, ABO JÉD 3, Solid'R ou dernière minute, je pense à présenter mes justificatifs en cours de validité au moment du retrait des places sinon le plein tarif sera appliqué.

Collectivités

Chaque collectivité (association, comité d'entreprise, collectivité publique...) peut bénéficier de certaines conditions de tarifs privilégiés sur les spectacles. N'hésitez pas à contacter Lisa Urien : Lurien@larampe-echirolles.fr ou 04 76 20 64 38

Je règle mes places

Je peux régler en espèces, par chèque à l'ordre du Trésor Public, carte bancaire, Chèque-Vacances (papier), Chèque Culture, Pass Région, PASS CULTURE, carte Tattoo. Aucune réservation non réglée ne sera maintenue à moins de 48h du spectacle.

ATTENTION : Pas de remboursement possible excepté en cas d'annulation du spectacle.

Les billets peuvent être échangés pour un autre spectacle (dans la limite des places disponibles) jusqu'à 48 heures avant la représentation prévue initialement.

Avec vos billets, profitez d'avantages chez nos voisins !

En présentant votre billet de spectacle du jour même **bénéficiez de 10 % sur votre addition :**

Aux 3 Brasseurs (repas uniquement et offre non cumulable)

Au restaurant le POMO (repas uniquement offre non cumulable)

Nouveau ! Au restaurant DELARTE (hors menus et hors promotion)

Le mécénat

UN GRAND MERCI aux mécènes de La Rampe-La Ponatière pour leur soutien précieux et leur fidélité. MERCI également aux Caves de la Chartreuse pour leur accompagnement et leur complicité. NOS REMERCIEMENTS les plus chaleureux vont aussi à Lucile et Fabien du French Coffee Shop pour leur don de banquettes et de fauteuils qui, sublimés par le talent et la créativité de Louise Yribarren et Jeanne-Laure Mulonnière ont trouvé une nouvelle vie dans le hall de La Rampe.

Comment ça marche ?

Le mécénat est le soutien désintéressé apporté à l'exercice d'activités présentant un intérêt général. Ce don peut prendre une forme financière, en nature (don de matériel) ou en compétence. En tant que mécène, les dons sont éligibles à une réduction d'impôt égale à 66% du don versé dans la limite de 20% des revenus imposables (par exemple, pour un don d'une valeur de 50 €, la déduction fiscale est de 33 €, il reste donc 17 € à charge réelle).

Le petit + : les abonnements qui seront accompagnés d'un chèque de mécénat pour l'année 2026 seront traités à partir du MER. 10 JUIN 2026 matin dans la limite des places qui leurs sont dédiées (traitement par ordre d'arrivée).

N'hésitez pas à contacter Fanny Malafosse pour plus d'informations : f.malafosse@larampe-echirolles.fr ou 04 76 20 64 44

* La carte étudiante de l'UIAD ne permet pas de bénéficier du tarif JÉD.

** allocation adultes handicapés (AAH), allocation de solidarité aux personnes âgées (ASPA), revenu de solidarité active (RSA), allocation de solidarité spécifique (ASS)

Je m'abonne

Je fais des économies !

Jusqu'à 72 % de réduction par rapport au plein tarif.

Je souhaite ajouter un spectacle en cours de saison ? S'il reste des places disponibles, je bénéficie du tarif abonné tout au long de la saison !*

Je suis prioritaire pour choisir mes spectacles ! Une période d'ouverture de la billetterie m'est réservée.

J'ai envie de m'abonner avec mon conjoint, mon voisin, des amis... Peut-on être à côté ? Il suffit de grouper nos abonnements, ils seront alors traités ensemble et nous serons côte à côte. Sur internet, en rattachant nos comptes abonnés, nous pouvons choisir ensemble nos places !

Je peux faire plaisir à l'un de mes proches grâce à la place complice ! Je lui propose de m'accompagner sur l'un de mes spectacles au tarif ABO 3 (dans la limite des places disponibles).*

Je peux régler mon abonnement en plusieurs fois ! Si je m'abonne en JUIN 2026 et sous certaines conditions je peux étaler le paiement de mon abonnement. Il me suffit de contacter la billetterie*. **ATTENTION, une fois réglés les billets ne sont pas remboursés excepté en cas d'annulation du spectacle.**

Et si je ne suis plus disponible pour le spectacle que j'ai acheté ? Je peux échanger mes billets pour un autre spectacle de mon choix (dans la limite des places disponibles) jusqu'à 48 heures avant la date prévue.

Et en +, avec ma carte d'abonné, je bénéficie de tarifs réduits à la MC2: Grenoble, à l'Hexagone Scène nationale à Meylan et au Grand Angle à Voiron sur les spectacles à voir « À quelques pas » (p. 72).

C'est quand ?

du MER. 10 JUIN au VEN. 12 JUIN 2026 inclus de 13H à 20H
du LUN. 15 JUIN au MER. 8 JUIL. 2026 inclus de 10H à 17H en NON STOP (du lundi au vendredi)
Bien sûr, je peux aussi m'abonner tout au long de la saison !

Comment je fais ?

sur place à la Rampe
par internet larampe-echirolles.fr
par courrier j'envoie mon bulletin d'abonnement accompagné de mon règlement et d'une copie de mon justificatif de réduction si nécessaire à LA RAMPE - 15 avenue du 8 mai 1945, 38130 Échirolles
Les abonnements arrivés par courrier sont traités par ordre d'arrivée à partir du JEU. 11 JUIN matin.
par téléphone au 04 76 40 05 05 uniquement à partir du LUN. 15 JUIN

Quelle formule d'abonnement choisir ?

- ABO 9 : je choisis 9 spectacles minimum et j'ai accès au tarif ABO 9
- ABO 3 : je choisis 3 spectacles minimum et j'ai accès au tarif ABO 3
- ABO JÉD 3 : je choisis 3 spectacles minimum et j'ai accès au tarif ABO JÉD 3 si j'ai moins de 26 ans, si je suis étudiant**, ou demandeur d'emploi (sur présentation d'un justificatif)

** La carte étudiante de l'UIAD ne permet pas de bénéficier du tarif ABO JÉD 3.

Puis-je prendre un abonnement à mon nom pour d'autres personnes ?

Non, chaque abonnement est nominatif et je ne peux donc avoir qu'une place par spectacle choisi et par abonné.

Je peux choisir ma place ? Je peux faire part de mes souhaits pour mon placement mais il ne sera pas garanti, les abonnements étant traités par ordre d'arrivée. Je bénéficierai du meilleur placement possible selon les disponibilités ! Sur internet, je peux choisir ma place dans le quota réservé à la vente en ligne. **Une fois ma place achetée, je ne pourrai pas modifier mon placement.**

Bulletin d'abonnement

à retourner à **La Rampe - La Ponatière Billetterie**
15 avenue du 8 mai 1945 - 38130 Échirolles
04 76 40 05 05 - billetterie@larampe-echirolles.fr



Je pense à joindre mes éventuels justificatifs, sinon mon bulletin ne pourra pas être pris en considération. Si je souhaite abonner plus de personnes, je peux photocopier ce bulletin. Nous vous rappelons que tout abonnement est nominatif. En joignant vos différents bulletins ensemble, nous pouvons vous placer côte à côte.

ABONNÉ-E 1

nom :

prénom :

adresse :

code postal :

ville :

tél. fixe :

tél. portable :

e-mail :

année de naissance :

profession :

Je souhaite recevoir mes billets par courrier. Je joins une enveloppe C5 affranchie (100 g min).

Je récupère mes places au guichet.

Je souhaite être informé-e par e-mail ou par courrier de l'actualité de La Rampe-La Ponatière.

Je joins mon règlement et mes justificatifs si nécessaire :

- chèque — libellé à l'ordre du Trésor Public
- chèque-vacances ou chèque-culture (attention, on ne peut pas me rendre la monnaie sur ces modes de règlement !)
- Pass Région (n° de carte et code d'utilisation) - carte Tattoo (n° du QR code)

Conformément à la loi n°78-17 du 6 janvier 1978 et au Règlement Général de Protection des Données Personnelles du 25 mai 2018 relatifs à l'informatique, aux fichiers, aux libertés et à la protection des données personnelles, la RÉPAC La Rampe-La Ponatière garantit la stricte confidentialité des données personnelles que vous lui soumettez. Nous vous rappelons que vous disposez d'un droit d'accès, de modification, de rectification et de suppression des données qui vous concernent : contactez-nous à billetterie@larampe-echirolles.fr

ABONNÉ-E 2

nom :

prénom :

adresse :

code postal :

ville :

tél. fixe :

tél. portable :

e-mail :

année de naissance :

profession :

L'équipe

direction **Joséfa Gallardo**

administratrice **Fanny Malafosse**

comptable **Christèle Paganon-Buonagemma**

secrétariat général et accueil des compagnies **Claire Maréchal**

chargée de l'accueil et de la billetterie **Marine Alexandre**

attachée à l'accueil-billetterie et à la communication **Clémentine Fernet**

responsable relations avec les publics et communication **Lisa Urien**

chargée des relations avec les publics **Laurène Chapel**

catering **Véronique Putti**

Avec le soutien de la Direction Technique du Spectacle Vivant de la ville d'Échirolles

directeur technique **Olivier Flambard**, régie générale **Claude Papagalli**, assistante administrative technique **Victoria Garnier**, régie lumière **Mathias De La Cruz** & **Igor Tiberghien**, régie son et vidéo **Michel Peritore** & **Morad Melloul**, régie plateau **Stéphane Fouillet** & **Pierre Lanoue**, technique **Michel de Carvalho**, entretien **Philippine Wolozan**, **Ilhem Yakhlef Raclet**, **Kadija Benatia** & **Myriane Bres**

et l'ensemble des personnels intermittents, stagiaires, personnels d'accueil et de contrôle, sans qui les spectacles ne pourraient se dérouler.

Crédits photographiques

P. 2 La Petite Poussée, Kristina Strelkova, La Rampe-La Ponatière P. 5 Julie Cherki, Valentine Chauvin, Antoine Terrieux, Nicolas Hubert, Clémentine Fernet P. 8 Julie Cherki, Bérengère Fournier, L. Junet Photographie P. 9 Compagnie La Guetteuse, Eye N Eye, Nicolas Hubert, Margaux Meurisse, Cie Frontières P. 11 Yann Rabanier, Gilles Pautigny P. 13 City Club P. 15 Julie Cherki P. 17 Axelle de Russé P. 19 Bérengère Fournier P. 21 David Kelly P. 23 Carrie Schneider P. 25 Daniel Baud P. 27 Pauline Le Goff P. 29 Service Communication Commune Evron P. 31 Yves Marzin P. 33 Zoé Hallebecq P. 35 Ballet Preljocaj P. 37 Very Good Show P. 39 Valentine Chauvin P. 41 Duy-Laurent Tran P. 43 Ilenia Tesoro P. 45 Antoine Terrieux P. 46-47 Nicolas Hubert, Justine Caron P. 49 Christophe Bernard P. 51 Leo Rivoiron P. 53 Loïc Seron P. 55 Louise Ajuste P. 57 Jozmin Tesone P. 59 Christelle Vitupier P. 61 Romain Vennekens P. 63 Alain Scherer P. 65 Joran Juvin P. 67 Divertimento - Silenzio P. 69 Pauline Le Goff P. 71 Louis Fouillet P. 73 Valerian Galyl, Simon Loiseau P. 75 Duy-Laurent Tran, Jef Rabillon P. 79 Jean-Pierre Fournier P. 84 Inès Portier Bourgeat

n° de licences PLATESV-R-2022-013561, PLATESV-R-2022-013569, PLATESV-R-2022-013567 et PLATESV-R-2022-013568

coordination Lisa Urien en complicité avec Clémentine Fernet

textes Lisa Urien, Claire Maréchal, Joséfa Gallardo et Fanny Malafosse

relecture toute l'équipe de La Rampe-La Ponatière

conception graphique Studio La Mine

impression à 14 000 exemplaires par la Manufacture d'Histoires Deux-Ponts, Entreprise du Patrimoine Vivant, labellisée Imprim'Vert, certifié 14001

Brochure imprimée sur papier issu de forêts gérées durablement avec des encres végétales

La Rampe

15 avenue du 8 mai 1945
38130 Échirolles

La Ponatière

2 avenue Paul Vaillant-Couturier
38130 Échirolles

Billetterie

04 76 40 05 05
billetterie@larampe-echirolles.fr

Administration

04 76 40 83 00
info@larampe-echirolles.fr

larampe-echirolles.fr

Rejoignez-nous sur   

